

# GOVT. (STATE) COLLEGE OF EDUCATION, PATIALA

## Academic and Administrative Audit (2021-22)

### Summary

Government college of Education, Patiala is located in Lehal Colony, near Sadhbhawna Hospital, Patiala.

Cleanliness of college campus, canteen and hostels is good. The facilities like water, sanitation, gardens, CCTV cameras, rain water harvesting, vermicomposting and ramps are up to the mark.

Education standards are maintained at a high level by this college. Audio-visual aids are used by teachers. Proper lesson plans are prepared by teachers. Regular class tests are taken of the students. Regular parent teacher meetings are held. Special attention is given to weak students. College magazine and other books are published. Student feedback is taken on various aspects along with self-assessment. Extension lectures are also organised regularly.

College has good library facility with more than 38000 books and around 2 lac e-books. Library has internet facility and book bank facility.

Non-teaching staff of college is very efficient. Online data is maintained and regular audits are conducted.

Students take part in various academic, sports and cultural inter college competitions. Students are taken for field trips and tours. Students take part in various other seminars.

College has two self-financed NSS units. Students are involved in various social work activities through NSS.

Moral education of students is also given priority by this college and various programmes are conducted for that.

Placement cell of college works diligently for providing placement opportunities to students. MOUs have been signed with various schools in this regard.

Staff members are very disciplined and have good relations with each other.

IQAC, Sexual harassment cell, Grievance re-addressal cell and anti-ragging cell are established.

College is planning to start integrated B.A.-B.Ed. 4 year course. Certificate programme in office automation and e-governance is already running along with B.Ed. and M.Ed.

### Strengths

1. College staff
2. Infrastructure
3. Student strength and quality
4. Placement

### Weakness

1. Lack of regular staff
2. Some portion of infrastructure is given to Jagat Guru Nanak Dev Punjab State Open University.
3. Financial difficulties

### Opportunities

1. Prime Location of college
2. Only government teacher training institute in the area.

### Challenges

1. Other private colleges are coming up in the area.
2. To keep updated with changing technologies.



Principal  
Govt. College of Education  
PATIALA.



IQAC  
GOVT. COLLEGE OF EDUCATION  
PATIALA



Inspector  
April 2024  
PATIALA

# ਗੌਰਮਿੰਟ (ਸਟੇਟ) ਕਾਲਜ ਆਫ਼ ਐਜੂਕੇਸ਼ਨ, ਪਟਿਆਲਾ

ਵੱਲ

ਮਾਨਯੋਗ ਸਕੱਤਰ,  
ਉਚੇਰੀ ਸਿੱਖਿਆ ਵਿਭਾਗ  
ਪੰਜਾਬ ਸਰਕਾਰ

ਵਿਸ਼ਾ:- ਕਾਲਜ ਦੀ ਅਕਾਦਮਿਕ ਅਤੇ ਪ੍ਰਬੰਧਕੀ ਕਾਰਗੁਜ਼ਾਰੀ ਦੀ ਜਾਣਕਾਰੀ ਸਲਾਨਾ ਅਕਾਦਮਿਕ ਅਤੇ ਪ੍ਰਬੰਧਕੀ ਆਡਿਟ ਬਾਬਤ ਸਾਲ: 2021-22

ਭਾਗ-ਉ

ਲੜੀ ਨੰ:1 ਕਾਲਜ ਸਬੰਧੀ ਮੁੱਢਲੀ ਜਾਣਕਾਰੀ

ਲੜੀ ਨੰ:	ਬਿਊਰਾ	ਵੇਰਵਾ
1	ਕਾਲਜ ਦਾ ਨਾਮ	ਸਰਕਾਰੀ (ਸਟੇਟ) ਕਾਲਜ ਆਫ਼ ਐਜੂਕੇਸ਼ਨ, ਪਟਿਆਲਾ।
2	ਕਾਲਜ ਦਾ ਪੂਰਾ ਪਤਾ ਫੋਨ ਨੰਬਰ ਅਤੇ ਈ.ਮੇਲ ਵੈਬਸਾਈਟ	ਲਹਿਲ ਕਲੋਨੀ, ਨੇੜੇ ਸਦਭਾਵਨਾ ਹਸਪਤਾਲ, ਪਟਿਆਲਾ। ਫੋਨ ਨੰ: 0175-2217587 ਈ.ਮੇਲ <a href="mailto:gcedupatiala@gmail.com">gcedupatiala@gmail.com</a> ਵੈਬਸਾਈਟ <a href="http://www.gcepatiala.sythasite.com">www.gcepatiala.sythasite.com</a>
3	ਕਾਲਜ ਪ੍ਰਿੰਸੀਪਲ ਦਾ ਨਾਮ: ਪਤਾ: ਫੋਨ ਨੰਬਰ ਅਤੇ ਈਮੇਲ:	ਪ੍ਰੋ. (ਡਾ.) ਪਰਮਿੰਦਰ ਸਿੰਘ ਸਰਕਾਰੀ (ਸਟੇਟ) ਕਾਲਜ ਆਫ਼ ਐਜੂਕੇਸ਼ਨ, ਪਟਿਆਲਾ। ਮੋਬ: ਨੰ: 9417332578, <a href="mailto:gcedupatiala@gmail.com">gcedupatiala@gmail.com</a>

ਲੜੀ ਨੰ:2 ਇਮਾਰਤ ਅਤੇ ਹੋਰ ਸਹੂਲਤਾਂ ਦੀ ਸਾਂਭ-ਸੰਭਾਲ:

ਲੜੀ ਨੰ:	ਬਿਊਰਾ	ਵੇਰਵਾ
1	ਸਮੁੱਚੇ ਕਾਲਜ ਕੈਂਪਸ ਦੀ ਸਾਫ-ਸਫਾਈ ਦਾ ਪੱਧਰ	ਕਾਲਜ ਕੈਂਪਸ ਦੀ ਸਾਫ-ਸਫਾਈ ਦਾ ਪੱਧਰ ਬਹੁਤ ਹੀ ਵਧੀਆ ਹੈ।
2	ਕਾਲਜ ਦੀ ਬਾਹਰਲੀ ਦਿੱਖ (ਫੋਟੋ ਸਮੇਤ)	ਨੱਥੀ ਫੋਟੋ
3	ਕਲਾਸ ਰੂਮਜ਼ ਅਤੇ ਵਰਾਂਡਿਆਂ ਦੀ ਸਾਫ ਸਫਾਈ	ਬਹੁਤ ਹੀ ਵਧੀਆ ਹੈ।
4	ਕੰਟੀਨ ਅਤੇ ਹੋਸਟਲ ਮੈਸ ਦੀ ਸਾਫ-ਸਫਾਈ ਅਤੇ ਮੁਹੱਈਆ ਕਰਵਾਈਆਂ ਜਾ ਰਹੀਆਂ ਖਾਣ-ਪੀਣ ਦੀਆਂ ਚੀਜ਼ਾਂ ਦੀ ਗੁਣਵੱਤਾ	ਕੰਟੀਨ ਅਤੇ ਹੋਸਟਲ ਮੈਸ ਦੀ ਸਾਫ-ਸਫਾਈ ਤਸੱਲੀਬਖਸ਼ ਹੈ ਅਤੇ ਖਾਣ-ਪੀਣ ਦੀਆਂ ਚੀਜ਼ਾਂ ਦੀ ਗੁਣਵੱਤਾ ਉੱਚ ਪੱਧਰ ਤੇ ਹੈ।
5	ਪੀਣ ਦੇ ਪਾਣੀ ਦੀ ਵਿਵਸਥਾ	ਕਾਲਜ ਕੈਂਪਸ ਵਿੱਚ 03 ਵਾਟਰ ਕੂਲਰ ਸਮੇਤ ਆਰ.ਓ. ਦੀ ਸਹੂਲਤ ਹੈ ਲਤਕਿਆਂ ਦੇ ਹੋਸਟਲ ਵਿੱਚ 02 ਵਾਟਰ ਕੂਲਰ ਸਮੇਤ ਆਰ.ਓ. ਦੀ ਸਹੂਲਤ ਹੈ।

1

		ਲੜਕੀਆਂ ਦੇ ਹੋਸਟਲ ਵਿੱਚ 01 ਵਾਟਰ ਕੂਲਰ ਸਮੇਤ ਆਰ.ਓ. ਦੀ ਸਹੂਲਤ ਹੈ।
6	ਫੁੱਲ ਬੂਟੇ ਅਤੇ ਲੈਂਡਸਕੇਪਿੰਗ	ਬਹੁਤ ਵਧੀਆ ਹੈ। ਕਾਲਜ ਵਿੱਚ ਨਿਸ਼ਾਂਤ ਬਾਗ, ਹਰਬਲ ਗਾਰਡਨ (ਨਾਨਕ ਬਗੀਚੀ) ਅਤੇ ਵੱਖ-ਵੱਖ ਥਾਵਾਂ ਤੇ ਉੱਚ ਪੱਧਰ ਦੀ ਲੈਂਡਸਕੇਪਿੰਗ ਕੀਤੀ ਗਈ ਹੈ।
7	ਸੰਸਥਾ ਵਿੱਚ ਸੀਵਰੇਜ ਸਿਸਟਮ ਦਾ ਪ੍ਰਬੰਧ	ਸੀਵਰੇਜ ਸਿਸਟਮ ਦਾ ਪ੍ਰਬੰਧ ਚੰਗਾ ਹੈ।
8	ਕਾਲਜ ਵਿੱਚ ਬਾਥਰੂਮਾਂ ਦੀ ਸਾਫ ਸਫਾਈ ਦੀ ਵਿਵਸਥਾ	ਕਾਲਜ ਵਿੱਚ ਬਾਥਰੂਮਾਂ ਦੀ ਸਾਫ ਸਫਾਈ ਦੀ ਵਿਵਸਥਾ ਵਧੀਆ ਹੈ।
9	ਬਾਇਓਮੈਟ੍ਰਿਕ ਅਟੈਂਡੈਂਸ ਦੀ ਸੁਵਿਧਾ	ਨਹੀਂ ਹੈ।
10	ਕੈਮਰਿਆਂ ਦੀ ਸੁਵਿਧਾ	ਕਾਲਜ ਕੈਂਪਸ = 25, ਲੜਕੀਆਂ ਦੇ ਹੋਸਟਲ = 08, ਲੜਕੀਆਂ ਦੇ ਹੋਸਟਲ = 05
11	ਰੇਨ ਵਾਟਰ ਹਾਰਵੈਸਟਿੰਗ	ਰੇਨ ਵਾਟਰ ਹਾਰਵੈਸਟਿੰਗ = 03
12	ਵਰਮੀਕੰਪੋਸਟ	ਕਾਲਜ ਵਿੱਚ ਕੰਪੋਸਟ ਪਿੱਟ ਵਧੀਆ ਤਰੀਕੇ ਨਾਲ ਚਲ ਰਹੀ ਹੈ।
13	ਗਰੀਨ ਆਡਿਟ	ਸਵੈਛਤਾ ਸਰਵੇਖਣ 2022 ਹੋ ਚੁੱਕਾ ਹੈ।
14	ਰੈਂਪਸ	ਗਰਾਊਂਡ ਫਲੋਰ ਤੇ 03 ਰੈਂਪਸ ਹਨ ਅਤੇ 01 ਗਰਾਊਂਡ ਫਲੋਰ ਤੋਂ ਫਸਟ ਫਲੋਰ ਤੱਕ 01 ਰੈਂਪ ਰੂਸਾ ਗਰਾਂਟ ਵਿੱਚੋਂ ਕਰਵਾਉਣ ਦੀ ਤਜਵੀਜ਼ ਹੈ।
15	ਵਹੀਲ ਚੇਅਰ	01 ਵਹੀਲ ਚੇਅਰ
16	ਬੁੱਕ ਸ਼ਾਪ	ਬੁੱਕ ਸ਼ਾਪ ਦੀ ਜ਼ਰੂਰਤ ਨਹੀਂ ਹੈ ਕਿਉਂਕਿ ਲਾਇਬ੍ਰੇਰੀ ਵਿੱਚ ਬੁੱਕ ਬੈਂਕ ਦੀ ਵਿਵਸਥਾ ਹੈ ਜਿਸ ਵਿੱਚ ਪੂਰੇ ਸੈਸ਼ਨ ਲਈ ਗਰੀਬ ਵਿਦਿਆਰਥੀਆਂ ਨੂੰ ਕਿਤਾਬਾਂ ਇਸ਼ਤੁ ਕੀਤੀਆਂ ਜਾਂਦੀਆਂ ਹਨ। ਕਾਲਜ ਨੇੜਲੀ ਮਾਰਕੀਟ ਵਿੱਚੋਂ ਵਿਦਿਆਰਥੀਆਂ ਨੂੰ ਕਿਤਾਬਾਂ ਅਸਾਨੀ ਨਾਲ ਮਿਲ ਜਾਂਦੀਆਂ ਹਨ।
17	ਬੈਂਕ ਸਹੂਲਤਾਂ	ਹਾਂ ਜੀ। ਸਟੇਟ ਬੈਂਕ ਆਫ ਇੰਡੀਆ, ਬਰਾਂਚ ਸਟੇਟ ਕਾਲਜ, ਪਟਿਆਲਾ।
18	ਪੋਸਟ ਆਫਿਸ	ਪੋਸਟ ਬਾਕਸ ਹੈ ਜੋ ਚਲਦੀ ਹਾਲਤ ਵਿੱਚ ਹੈ।



**ਭਾਗ - ਅ**  
**ਸਿੱਖਿਆ ਅਤੇ ਹੋਰ ਪ੍ਰਬੰਧਕੀ ਖੇਤਰਾਂ ਸਬੰਧੀ ਜਾਣਕਾਰੀ**

ਲੜੀ ਨੰ: 1 ਸਿੱਖਿਆ:-

ਲੜੀ ਨੰ:	ਬਿਊਰਾ	ਹਾਂ ਜਾਂ ਨਹੀਂ	ਵੇਰਵਾ
1	ਕੀ ਵਿਦਿਆਰਥੀਆਂ ਨੂੰ ਪੜ੍ਹਾਉਣ ਲਈ ਆਡੀਓ/ਵੀਡੀਓ ਤਕਨੀਕ ਦਾ ਪ੍ਰਯੋਗ ਕੀਤਾ ਜਾਂਦਾ ਹੈ?	ਹਾਂ ਜੀ	ਕਾਲਜ ਵਿੱਚ ਆਧੁਨਿਕ ਸਹੂਲਤਾਂ ਵਾਲੇ 10 ਸਮਾਰਟ ਕਲਾਸ ਰੂਮਜ਼, ਇੱਕ ਵਰਚੁਅਲ ਕਲਾਸ ਰੂਮ, ਕੰਪਿਊਟਰ ਲੈਬ (ਸਮੇਤ ਇੰਟਰਨੈਟ ਸਹੂਲਤ) ਲੈਂਗੁਏਜ ਲੈਬ, ਈ.ਟੀ.ਲੈਬ ਅਤੇ ਅਪਰ ਲੈਕਚਰ ਥਿਏਟਰ ਵਿੱਚ ਵੀ ਪ੍ਰੋਜੈਕਟਰ ਲੱਗੇ ਹੋਏ ਹਨ।
2	ਕੀ ਅਧਿਆਪਕ ਆਪਣੇ ਵਿਸ਼ੇ ਨੂੰ ਪੜ੍ਹਾਉਣ ਲਈ ਲੈਸ਼ਨ ਪਲਾਨ ਤਿਆਰ ਕਰਦੇ ਹਨ?	ਹਾਂ ਜੀ	ਸਾਰੇ ਅਧਿਆਪਕ ਵਿਸ਼ੇ ਵਾਰ ਅਤੇ ਪੇਪਰ ਅਨੁਸਾਰ ਲੈਸ਼ਨ ਪਲਾਨ ਤਿਆਰ ਕਰਦੇ ਹਨ।
3	ਕੀ ਵਿਦਿਆਰਥੀਆਂ ਦੇ ਕਲਾਸ ਟੈਸਟ ਲਏ ਜਾਂਦੇ ਹਨ?	ਹਾਂ ਜੀ	ਇਸ ਦੀ ਲਿਸਟ ਸਮੇਂ ਸਿਰ ਪ੍ਰੀਖਿਆ ਸ਼ਾਖਾ ਨੂੰ ਜਮ੍ਹਾਂ ਕਰਵਾ ਦਿੱਤੀ ਜਾਂਦੀ ਹੈ। ਇਸ ਤੋਂ ਇਲਾਵਾ ਵੱਖ-ਵੱਖ ਵਿਸ਼ਿਆਂ ਵਿੱਚ ਸੈਮੀਨਾਰ ਅਤੇ ਕੁਇਜ਼ ਆਦਿ ਦੁਆਰਾ ਵੀ ਟੈਸਟ ਲਏ ਜਾਂਦੇ ਹਨ।
4	ਕੀ ਵਿਦਿਆਰਥੀਆਂ ਦੀ ਕਾਰਗੁਜ਼ਾਰੀ ਸਬੰਧੀ ਮਾਪਿਆਂ ਨੂੰ ਲਿਖਤੀ ਰੂਪ ਵਿੱਚ ਰੈਗੂਲਰ ਤੌਰ ਤੇ ਦੱਸਿਆ ਜਾਂਦਾ ਹੈ?	ਹਾਂ ਜੀ	ਵਟਸਅਪ ਆਦਿ ਤੇ ਵਿਦਿਆਰਥੀਆਂ ਦੀ ਕਾਰਗੁਜ਼ਾਰੀ ਬਾਰੇ ਕਈ ਵਾਰ / ਜ਼ਰੂਰਤ ਅਨੁਸਾਰ ਦਸ ਦਿੱਤਾ ਜਾਂਦਾ ਹੈ।
5	ਕੀ ਕਾਲਜ ਵਿੱਚ ਰੈਗੂਲਰ ਤੌਰ ਤੇ Parent-Teacher Meeting ਮੀਟਿੰਗ ਹੁੰਦੀ ਹੈ? ਪਿਛਲੀਆਂ ਕੀਤੀਆਂ ਮੀਟਿੰਗਾਂ ਦਾ ਵੇਰਵਾ?	ਹਾਂ ਜੀ	ਕਾਲਜ ਵਿੱਚ ਰੈਗੂਲਰ ਤੌਰ ਤੇ ਮਾਪੇ ਅਧਿਆਪਕ ਮੀਟਿੰਗਾਂ ਹੁੰਦੀਆਂ ਰਹਿੰਦੀਆਂ ਹਨ ਜਿਵੇਂ ਕਿ ਮਿਤੀ 03-06-2021, 23-06-2021, 03-07-2021, 10-07-2021, 23-10-2021, 14-12-2021, 26-01-2022, 19-03-2022 ਅਤੇ 25-03-2022 ਹੁਣ ਤੱਕ।
6	ਕੀ ਪੜ੍ਹਾਈ ਵਿੱਚ ਕਮਜ਼ੋਰ ਵਿਦਿਆਰਥੀਆਂ ਲਈ ਕੋਈ ਵਿਸ਼ੇਸ਼ ਉਪਰਾਲੇ ਕੀਤੇ ਜਾਂਦੇ ਹਨ?	ਹਾਂ ਜੀ	ਰੈਮੇਡੀਅਲ ਕਲਾਸਾਂ ਆਨ-ਲਾਈਨ ਮੌਡ ਵਿੱਚ ਲਗਾਈਆਂ ਜਾਂਦੀਆਂ ਹਨ।
7	ਕੀ ਕਾਲਜ ਵੱਲੋਂ ਆਪਣਾ ਕੋਈ ਮੈਗਜ਼ੀਨ/ ਰਸਾਲਾ/ ਪਰਚਾ/ ਜਨਰਲ ਆਦਿ ਕੱਢਿਆ ਜਾਂਦਾ ਹੈ? (ਵੇਰਵਾ ਦਿੱਤਾ ਜਾਵੇ)	ਹਾਂ ਜੀ	ਕਾਲਜ ਵੱਲੋਂ ਹਰ ਸਾਲ ਐਜੂਕੇਸ਼ਨਲ ਰਿਕਾਰਡ, ਮੈਗਜ਼ੀਨ ਛਪਵਾਇਆ ਜਾਂਦਾ ਹੈ।
8	ਕੀ ਸੰਸਥਾ ਵੱਲੋਂ ਕੋਈ ਪੁਸਤਕਾਂ ਆਦਿ ਛਾਪੀਆਂ ਜਾਂਦੀਆਂ ਹਨ?	ਹਾਂ ਜੀ	ਸਟਾਫ਼ ਵੱਲੋਂ ਆਪਣੇ ਪੱਧਰ ਤੇ ਕਿਤਾਬਾਂ ਛਪਵਾਈਆਂ ਜਾਂਦੀਆਂ ਹਨ।
9	ਕੀ ਅਧਿਆਪਕਾਂ ਦੀਆਂ ਟਿਊਟੋਰੀਅਲ ਅਤੇ ਪ੍ਰੈਕਟੋਰੀਅਲ ਡਿਊਟੀਆਂ ਲਗਾਈਆਂ ਜਾਂਦੀਆਂ ਹਨ?	ਹਾਂ ਜੀ	ਕਾਲਜ ਵਿੱਚ ਟਿਊਟੋਰੀਅਲ ਗਰੁੱਪ ਬਣਾਏ ਜਾਂਦੇ ਹਨ ਅਤੇ ਹਰ ਇੱਕ ਗਰੁੱਪ ਦਾ ਇੱਕ ਟਿਊਟਰ ਲਗਾਇਆ ਜਾਂਦਾ ਹੈ। ਅਤੇ ਸਮਾਂ ਸਾਰਣੀ ਅਨੁਸਾਰ ਹਰੇਕ ਹਫ਼ਤੇ ਦੇ ਦੂਜੇ ਦਿਨ ਟਿਊਟੋਰੀਅਲ ਅਤੇ ਸਵੇਰ ਦੀ ਸਭਾ ਕਰਵਾਈ ਜਾਂਦੀ ਹੈ।
10	ਕੀ ਸੰਸਥਾ ਦੀ ਕੋਈ ਫੀਡਬੈਕ ਪ੍ਰਣਾਲੀ ਹੈ? (ਵਿਦਿਆਰਥੀਆਂ, ਸਟਾਫ਼ ਅਤੇ ਹੋਰ ਸਟੋਕ ਹੋਲਡਰਜ਼)	ਹਾਂ ਜੀ	ਕਾਲਜ ਵਿੱਚ ਸਥਾਪਿਤ IQAC ਸੈਲ ਦੁਆਰਾ ਹਰ ਸਾਲ ਗੁਣਵੱਤਾ ਨਿਰਧਾਰਣ ਅਤੇ ਗੁਣਵੱਤਾ ਵਿੱਚ ਵਾਧਾ ਕਰਨ ਲਈ ਵਿਆਪਕ ਫੀਡ ਬੈਕ ਪ੍ਰਣਾਲੀ ਦਾ ਉਪਯੋਗ ਕੀਤਾ ਜਾਂਦਾ ਹੈ। ਸਮੈਸਟਰ-4 ਦੇ ਵਿਦਿਆਰਥੀਆਂ ਅਤੇ ਯੂਨ੍ਹਾਂ

3

			ਦੇ ਮਾਪਿਆਂ ਤੋਂ ਨਿਰਧਾਰਿਤ ਫੀਡ ਬੈਕ ਪ੍ਰੋਫਾਰਮੇ ਭਰਵਾਏ ਜਾਂਦੇ ਹਨ ਅਤੇ ਇਨ੍ਹਾਂ ਦਾ ਵਿਸ਼ਲੇਸ਼ਣ ਕਰਕੇ ਸੰਸਥਾ ਦੀ ਬੇਹਤਰੀ ਲਈ ਉਪਰਾਲੇ ਕੀਤੇ ਜਾਂਦੇ ਹਨ।
11	ਕੀ ਸਟਾਫ਼ ਦੇ ਸੈਲਫ਼ ਅਸੈਸਮੈਂਟ ਪ੍ਰੋਫਾਰਮਾ ਰੈਗੂਲਰ ਭਰਵਾਏ ਜਾਂਦੇ ਹਨ?	ਹਾਂ ਜੀ	ਉਚੇਰੀ ਸਿੱਖਿਆ ਵਿਭਾਗ ਵੱਲੋਂ ਆਈਆਂ ਗਈਆਂ ਲਾਈਨਜ਼ ਅਨੁਸਾਰ ਹਰ ਸਾਲ ਸੈਲਫ਼ ਅਸੈਸਮੈਂਟ ਪ੍ਰੋਫਾਰਮਾ ਭਰੇ ਜਾਂਦੇ ਹਨ।
12	ਕੀ ਕਾਲਜ ਵਿੱਚ ਐਕਸਟੈਂਸ਼ਨ ਲੈਕਚਰ ਕਰਵਾਏ ਜਾਂਦੇ ਹਨ? ਜੇਕਰ ਹਾਂ ਤਾਂ ਪਿਛਲੇ 03 ਸਾਲਾਂ ਦਾ ਵੇਰਵਾ ਦਿੱਤਾ ਜਾਵੇ।	ਹਾਂ ਜੀ	ਐਕਸਟੈਂਸ਼ਨ ਲੈਕਚਰਾਂ ਦੀ ਗਿਣਤੀ=30 ਕਾਲਜ ਵਿੱਚ ਪਿਛਲੇ ਤਿੰਨ ਸਾਲਾਂ ਵਿੱਚ ਕਰਵਾਏ ਐਕਸਟੈਂਸ਼ਨ ਲੈਕਚਰਜ਼ ਦਾ ਵੇਰਵਾ ਨਾਲ ਨੱਥੀ ਹੈ। (ਅਨੁਲਗ-1)
13	ਟੀਚਿੰਗ ਸਟਾਫ਼ ਨੂੰ ਮਿਲੇ ਰਿਸਰਚ ਪ੍ਰਾਜੈਕਟ ਦੇ ਵੇਰਵੇ	ਹਾਂ ਜੀ	Dr. Rekha Sharma (2018) <b>Title of Project:- Uttar Bhartiya Lok Vadhya Ki Lok Nirtyo Me Paryogatmak Vilakshanta</b> Sponsor Agency:- North Zone Cuilture Center, Patiala (GOI)

### ਲੜੀ ਨੰਬਰ:2 ਲਾਇਬ੍ਰੇਰੀ ਦੇ ਸਾਧਨ:-

ਲੜੀ ਨੰ:	ਬਿਊਰਾ	ਵੇਰਵਾ
1	ਲਾਇਬ੍ਰੇਰੀ ਵਿੱਚ ਕਿਤਾਬਾਂ/ ਰਸਾਲਿਆਂ/ ਅਖਬਾਰਾਂ ਦੀ ਗਿਣਤੀ	ਕਿਤਾਬਾਂ = 38328 ਰਸਾਲੇ = 22 ਅਖਬਾਰਾਂ = 08
2	ਈ. ਰਿਸੋਰਸਿਜ਼ ਦੀ ਸੁਵਿਧਾ ਤੇ ਗਿਣਤੀ	ਲਾਇਬ੍ਰੇਰੀ ਵਿੱਚ ਈ. ਰਿਸੋਰਸਿਜ਼ ਦੀ ਸੁਵਿਧਾ ਮੌਜੂਦ ਹੈ। ਯੂ.ਜੀ.ਸੀ. ਇਨਫਲਿੱਬ ਨੈਟ ਦੇ ਐਨ.ਲਿਸਟ ਪ੍ਰੋਗਰਾਮ ਦੁਆਰਾ 1,99,500+ਈ-ਬੁੱਕਸ ਅਤੇ 6000+ ਈ-ਜਰਨਲਜ਼ ਦੀ ਸੁਵਿਧਾ ਮੌਜੂਦ ਹੈ।
3	ਸਟਾਫ਼ ਅਤੇ ਵਿਦਿਆਰਥੀਆਂ ਲਈ ਫੋਟੋਸਟੋਟ ਦੀ ਸਹੂਲਤ	ਸਟਾਫ਼ ਅਤੇ ਵਿਦਿਆਰਥੀਆਂ ਲਈ ਫੋਟੋਸਟੋਟ ਦੀ ਸਹੂਲਤ ਉਪਲਬਧ ਹੈ।
4	ਕੀ ਲਾਇਬ੍ਰੇਰੀ ਸਾਫਟਵੇਅਰ ਦੀ ਵਰਤੋਂ ਕੀਤੀ ਜਾਂਦੀ ਹੈ? ਜੇਕਰ ਹਾਂ ਤਾਂ ਕਿਹੜਾ ਸਾਫਟਵੇਅਰ ਵਰਤਿਆ ਜਾਂਦਾ ਹੈ?	ਹਾਂ ਜੀ। ਲਾਇਬ੍ਰੇਰੀ ਵਿੱਚ ਕੋਹਾ : ਲਾਇਬ੍ਰੇਰੀ ਮੈਨੇਜਮੈਂਟ ਸਿਸਟਮ ਦੀ ਵਰਤੋਂ ਕੀਤੀ ਜਾਂਦੀ ਹੈ।
5	ਇੰਟਰਨੈੱਟ ਦੀ ਸਹੂਲਤ?	ਲਾਇਬ੍ਰੇਰੀ ਅਤੇ ਕਾਲਜ ਕੈਂਪਸ ਵਿੱਚ ਵਿਦਿਆਰਥੀਆਂ ਅਤੇ ਸਟਾਫ਼ ਲਈ ਇੰਟਰਨੈੱਟ ਦੀ ਸਹੂਲਤ ਮੌਜੂਦ ਹੈ।
6	ਬੁੱਕ ਬੈਂਕ ਦੀ ਸਹੂਲਤ?	ਲਾਇਬ੍ਰੇਰੀ ਵਿੱਚ ਵਿਦਿਆਰਥੀਆਂ ਲਈ ਬੁੱਕ ਬੈਂਕ ਵਿੱਚੋਂ ਪੂਰੇ ਸਮੇਸਟਰ ਲਈ ਪੁਸਤਕਾਂ ਇਸ਼ੂ ਕਰਵਾਉਣ ਦੀ ਸਹੂਲਤ ਹੈ।
7	ਅਧਿਆਪਕਾਂ ਵੱਲੋਂ ਮਿਤੀ 01/04/2021 ਤੋਂ 31/03/2022 ਤੱਕ ਕਢਵਾਈਆਂ ਗਈਆਂ ਕਿਤਾਬਾਂ ਦੀ ਗਿਣਤੀ	221

8	ਕੀ ਕਾਲਜ ਸਟਾਫ਼ ਵਲੋਂ ਈ.ਰਿਸੋਰਸਿਜ਼ ਦੀ ਵਰਤੋਂ ਕੀਤੀ ਜਾਂਦੀ ਹੈ?	ਹਾਂ ਜੀ
9	ਵਿਦਿਆਰਥੀਆਂ ਵਲੋਂ ਮਿਤੀ 01/04/2021 ਤੋਂ 31/03/2022 ਤੱਕ ਕਢਵਾਈਆਂ ਗਈਆਂ ਕਿਤਾਬਾਂ ਦੀ ਗਿਣਤੀ	2276
10	ਲਾਇਬ੍ਰੇਰੀ ਲਈ ਪਿਛਲੇ 03 ਸਾਲਾਂ ਵਿੱਚ ਖਰੀਦੀਆਂ ਕਿਤਾਬਾਂ ਦੀ ਗਿਣਤੀ ਅਤੇ ਰਕਮ	ਕੁੱਲ 177 ਕਿਤਾਬਾਂ, ਕੀਮਤ 56198/- ਰੁਪਏ

**ਲੜੀ ਨੰਬਰ:3 ਨਾਨ ਟੀਚਿੰਗ ਕਰਮਚਾਰੀਆਂ ਦੀ ਗੁਣਵੱਤਾ:-**

ਲੜੀ ਨੰ:	ਬਿਊਰਾ	ਗਿਣਤੀ/ ਵੇਰਵਾ																		
1	ਕਾਲਜ ਦੇ ਸਮੁੱਚੇ ਨਾਨ ਟੀਚਿੰਗ ਸਟਾਫ਼ ਵਿੱਚੋਂ ਕਿੰਨੇ ਦਫਤਰੀ ਅਤੇ ਟੈਕਨੀਕਲ ਕਰਮਚਾਰੀ ਕੰਪਿਊਟਰ ਚਲਾਉਣਾ ਜਾਣਦੇ ਹਨ?	ਕਾਲਜ ਵਿਖੇ ਨਾਨ ਟੀਚਿੰਗ ਸਟਾਫ਼ ਦੇ 02 ਕਲਰਕ ਅਤੇ 01 ਸਟੈਨੋ ਕੰਪਿਊਟਰ ਚਲਾਉਣਾ ਜਾਣਦੇ ਹਨ।																		
2	ਕੀ ਕਾਲਜ ਸਟਾਫ਼ ਦੀਆਂ ਸੇਵਾ ਪੱਤਰੀਆਂ/ ਫਾਈਲਾਂ/ ਸਟਾਕ ਰਜਿਸਟਰ ਅਤੇ ਹੋਰ ਸਹੀ ਰੂਪ ਵਿੱਚ ਬਣਾਏ ਗਏ ਹਨ? ਕੀ ਇਹ ਡਾਟਾ ਆਨਲਾਈਨ ਕੀਤਾ ਗਿਆ ਹੈ?	ਹਾਂ ਜੀ। iHRMS																		
3	ਕੀ ਸੰਸਥਾ ਨਾਲ ਸਬੰਧਿਤ ਖਾਤੇ (ਅਕਾਊਂਟਸ) ਸਹੀ ਰੂਪ ਵਿੱਚ ਰੱਖੇ ਗਏ ਹਨ ਅਤੇ ਆਡਿਟ ਹੋ ਚੁੱਕੇ ਹਨ?	ਹਾਂ ਜੀ। <table border="1"> <thead> <tr> <th>ਫੰਡ ਦਾ ਨਾਂ</th> <th>ਬੈਂਕ ਖਾਤਾ ਨੰ:</th> </tr> </thead> <tbody> <tr> <td>ਪੀ.ਟੀ.ਏ</td> <td>10003601584</td> </tr> <tr> <td>ਅਮਲਗਾਮੇਟਿਡ ਫੰਡ (ਸਾਰੇ ਸਰਕਾਰੀ ਫੰਡ)</td> <td>10003601380</td> </tr> <tr> <td>ਗੈਸਟ ਫੈਕਲਟੀ</td> <td>38931739463</td> </tr> <tr> <td>ਹੋਸਟਲ ਸਰਵਿਸਿਜ਼ ਚਾਰਜਿਜ਼</td> <td>65039344999</td> </tr> <tr> <td>ਮਿਸਲੇਨੀਅਸ</td> <td>65040641331</td> </tr> <tr> <td>ਐਚ.ਈ.ਆਈ.ਐਸ</td> <td>65009122835</td> </tr> <tr> <td>ਯੂਨੀਵਰਸਿਟੀ ਫੰਡ</td> <td>10003601233</td> </tr> <tr> <td>ਰੂਸਾ ਗਰਾਂਟ (ਕੋਨਰਾ ਬੈਂਕ)</td> <td>2124101037868</td> </tr> </tbody> </table>	ਫੰਡ ਦਾ ਨਾਂ	ਬੈਂਕ ਖਾਤਾ ਨੰ:	ਪੀ.ਟੀ.ਏ	10003601584	ਅਮਲਗਾਮੇਟਿਡ ਫੰਡ (ਸਾਰੇ ਸਰਕਾਰੀ ਫੰਡ)	10003601380	ਗੈਸਟ ਫੈਕਲਟੀ	38931739463	ਹੋਸਟਲ ਸਰਵਿਸਿਜ਼ ਚਾਰਜਿਜ਼	65039344999	ਮਿਸਲੇਨੀਅਸ	65040641331	ਐਚ.ਈ.ਆਈ.ਐਸ	65009122835	ਯੂਨੀਵਰਸਿਟੀ ਫੰਡ	10003601233	ਰੂਸਾ ਗਰਾਂਟ (ਕੋਨਰਾ ਬੈਂਕ)	2124101037868
ਫੰਡ ਦਾ ਨਾਂ	ਬੈਂਕ ਖਾਤਾ ਨੰ:																			
ਪੀ.ਟੀ.ਏ	10003601584																			
ਅਮਲਗਾਮੇਟਿਡ ਫੰਡ (ਸਾਰੇ ਸਰਕਾਰੀ ਫੰਡ)	10003601380																			
ਗੈਸਟ ਫੈਕਲਟੀ	38931739463																			
ਹੋਸਟਲ ਸਰਵਿਸਿਜ਼ ਚਾਰਜਿਜ਼	65039344999																			
ਮਿਸਲੇਨੀਅਸ	65040641331																			
ਐਚ.ਈ.ਆਈ.ਐਸ	65009122835																			
ਯੂਨੀਵਰਸਿਟੀ ਫੰਡ	10003601233																			
ਰੂਸਾ ਗਰਾਂਟ (ਕੋਨਰਾ ਬੈਂਕ)	2124101037868																			

**ਲੜੀ ਨੰਬਰ:4 ਸਹਿ ਵਿੱਦਿਅਕ, ਖੇਡਾਂ, ਸੱਭਿਆਚਾਰਕ ਅਤੇ ਹੋਰ ਗਤੀਵਿਧੀਆਂ ਬਾਰੇ ਵੇਰਵਾ:-**

**ਵਿਦਿਅਕ ਗਤੀਵਿਧੀਆਂ:-**

ਲੜੀ ਨੰ:	ਬਿਊਰਾ	ਹਾਂ ਜਾਂ ਨਹੀਂ/ ਵੇਰਵਾ
1	ਕੀ ਵਿਦਿਆਰਥੀਆਂ ਦੇ ਅੰਤਰ ਕਾਲਜ ਵਿੱਦਿਅਕ ਮੁਕਾਬਲੇ ਕਰਵਾਏ ਜਾਂਦੇ ਹਨ?	ਹਾਂ ਜੀ। ਵਿਦਿਆਰਥੀਆਂ ਵੱਲੋਂ ਵੱਖ-ਵੱਖ ਵਿੱਦਿਅਕ ਮੁਕਾਬਲਿਆਂ ਅਤੇ ਗਤੀਵਿਧੀਆਂ ਵਿੱਚ ਯੁਵਕ ਮੇਲਿਆਂ ਦੌਰਾਨ ਭਾਗ ਲਿਆ ਜਾਂਦਾ ਹੈ। ਇਸ ਦੇ



		ਨਾਲ ਨਾਲ ਹੀ ਇੰਟਰ ਕਾਲਜ ਅਤੇ ਕਾਲਜ ਪੱਧਰ ਤੇ ਵੱਖ-ਵੱਖ ਗਤੀਵਿਧੀਆਂ (ਜਿਵੇਂ ਕਿ ਲੇਖ ਰਚਨਾ, ਸਲੋਗਨ ਰਾਈਟਿੰਗ, ਪੋਸਟਰ ਮੇਕਿੰਗ, ਕਾਵਿ ਰਚਨਾ, ਕੁਇਜ਼ ਆਦਿ) ਦਾ ਆਯੋਜਨ ਕੀਤਾ ਜਾਂਦਾ ਹੈ ਜਿਸ ਵਿੱਚ ਕਿ ਵਿਦਿਆਰਥੀਆਂ ਵੱਲੋਂ ਵੱਧ ਚੜ੍ਹ ਕੇ ਭਾਗ ਲਿਆ ਜਾਂਦਾ ਹੈ। ਇੱਥੇ ਇਹ ਵਿਸ਼ੇਸ਼ ਰੂਪ ਵਿੱਚ ਦੱਸਣਯੋਗ ਹੈ ਕਿ ਸੰਸਥਾ ਵੱਲੋਂ ਸ੍ਰੀ ਗੁਰੂ ਤੇਗ ਬਹਾਦਰ ਜੀ ਦੇ 400 ਸਾਲ ਪ੍ਰਕਾਸ਼ ਪੁਰਬ ਤੇ ਰੈਡ ਰਿਬਨ ਕਲੱਬ, ਲਿਟਰੇਰੀ ਸੁਸਾਇਟੀ ਨੇ ਵੱਖ-ਵੱਖ ਗਤੀਵਿਧੀਆਂ ਦਾ ਆਯੋਜਨ ਕੀਤਾ ਜਿਨ੍ਹਾਂ ਵਿੱਚ ਵਿਦਿਆਰਥੀਆਂ ਦੀ ਸ਼ਮੂਲੀਅਤ ਨੂੰ ਯਕੀਨੀ ਬਣਾਇਆ ਗਿਆ। (ਨੌਬੀ ਅਨੁਲਗ-2)
2	ਕੀ ਅੰਤਰ ਵਿਭਾਗ/ਵਿਭਾਗੀ ਪੱਧਰ ਤੇ ਵਿਦਿਆਰਥੀਆਂ ਲਈ ਵਿੱਦਿਅਕ ਗਤੀਵਿਧੀਆਂ ਕਰਵਾਈਆਂ ਜਾਂਦੀਆਂ ਹਨ?	ਹਾਂ ਜੀ। ਸੰਸਥਾ ਦੇ ਮੁੱਖੀ ਡਾ. ਪਰਮਿੰਦਰ ਸਿੰਘ, ਪ੍ਰਿੰਸੀਪਲ ਦੀ ਯੋਗ ਅਗਵਾਈ ਹੇਠ ਵਿਸ਼ੇਸ਼ ਆਨ-ਲਾਈਨ ਐਕਸਟੈਂਸ਼ਨ ਲੈਕਚਰ ਸੀਰੀਅਜ਼ ਆਯੋਜਿਤ ਕੀਤੀ ਗਈ ਜਿਸ ਵਿੱਚ ਕਿ ਸੰਸਥਾ ਦੇ ਸਾਰੇ ਹੀ ਵਿਭਾਗਾਂ ਵੱਲੋਂ ਭਾਗ ਲਿਆ ਗਿਆ। (ਨੌਬੀ ਅਨੁਲਗ-3)
3	ਕੀ ਵਿਦਿਆਰਥੀਆਂ ਦੇ ਵਿੱਦਿਅਕ ਟੂਰ ਲਿਜਾਏ ਜਾਂਦੇ ਹਨ?	ਹਾਂ ਜੀ। ਸੰਸਥਾ ਵੱਲੋਂ ਪੰਜਾਬੀ ਮਾਂਹ ਨੂੰ ਸਮਰਪਿਤ ਪ੍ਰੋਗਰਾਮਾਂ ਦੀ ਲੜੀ ਤਹਿਤ ਵਿਦਿਆਰਥੀਆਂ ਨੂੰ ਭਾਸ਼ਾ ਵਿਭਾਗ, ਪਟਿਆਲਾ ਦਾ ਦੌਰਾ ਕਰਵਾਇਆ ਗਿਆ। (ਨੌਬੀ ਅਨੁਲਗ-4)
4	ਕੀ ਵਿਦਿਆਰਥੀਆਂ ਨੂੰ ਵਿਸ਼ੇਸ਼ ਸੈਮੀਨਾਰਾਂ ਵਿੱਚ ਸ਼ਾਮਿਲ ਕੀਤਾ ਜਾਂਦਾ ਹੈ?	ਹਾਂ ਜੀ। ਵਿਦਿਆਰਥੀਆਂ ਵੱਲੋਂ ਵੱਖ-ਵੱਖ ਗਤੀਵਿਧੀਆਂ ਵਿੱਚ ਭਾਗ ਲਿਆ ਜਾਂਦਾ ਹੈ। (ਨੌਬੀ ਅਨੁਲਗ-5)

## ਖੇਡਾਂ:-

ਲੜੀ ਨੰ:	ਬਿਊਰਾ	ਹਾਂ ਜਾਂ ਨਹੀਂ/ ਵੇਰਵਾ
1	ਕੀ ਹਰ ਸਾਲ ਸਾਲਾਨਾ ਐਥਲੈਟਿਕਸ ਮੀਟ ਕਰਵਾਈ ਜਾਂਦੀ ਹੈ?	ਹਾਂ ਜੀ। ਸਿਰਫ ਕੋਵਿਡ ਸਮੇਂ ਦੌਰਾਨ ਹੀ ਨਹੀਂ ਕਰਵਾਈ ਗਈ।
2	ਕੀ ਇੰਟਰ-ਕਾਲਜ ਮੁਕਾਬਲਿਆਂ ਵਿੱਚ ਭਾਗ ਲਿਆ ਜਾਂਦਾ ਹੈ?	ਹਾਂ ਜੀ।
3	ਪਿਛਲੇ ਸਾਲ ਦੇ ਯੂਨੀਵਰਸਿਟੀ ਖੇਡ ਮੁਕਾਬਲਿਆਂ ਦੀਆਂ ਪ੍ਰਾਪਤੀਆਂ (ਸੰਖੇਪ ਵਿੱਚ)	ਬੀ.ਐਡ. ਭਾਗ-1 ਦੀ ਵਿਦਿਆਰਥਣ ਮਨਕੋਟਿਕਾ ਸ਼ਰਮਾ ਨੇ ਇੰਟਰ ਯੂਨੀਵਰਸਿਟੀ ਮੁਕਾਬਲੇ ਸਾਫਟ ਬਾਲ ਵਿੱਚ ਪਹਿਲਾ ਸਥਾਨ ਪ੍ਰਾਪਤ ਕੀਤਾ।



**ਐਨ.ਸੀ.ਸੀ./ ਐਨ.ਐਸ.ਐਸ./ ਕੋਈ ਹੋਰ ਗਤੀਵਿਧੀਆਂ:-**

ਲੜੀ ਨੰ:	ਬਿਊਰਾ	ਹਾਂ ਜਾਂ ਨਹੀਂ/ ਵੇਰਵਾ
1	ਕਾਲਜ ਵਿਖੇ ਐਨ.ਸੀ.ਸੀ. ਦੇ ਕਿੰਨੇ ਯੂਨਿਟ ਹਨ?	ਕੋਈ ਨਹੀਂ।
2	ਕਾਲਜ ਵਿਖੇ ਐਨ.ਐਸ.ਐਸ. ਦੇ ਕਿੰਨੇ ਯੂਨਿਟ ਹਨ?	02 ਯੂਨਿਟ (ਸੈਲਫ ਫਾਇਨਾਂਸ)
3	ਐਨ.ਸੀ.ਸੀ. ਅਤੇ ਐਨ.ਐਸ.ਐਸ. ਵਿੱਚ ਕਾਲਜ, ਇੰਚਾਰਜ ਅਤੇ ਵਿਦਿਆਰਥੀਆਂ ਦੀਆਂ ਪ੍ਰਾਪਤੀਆਂ ਦਾ ਸੰਖੇਪ ਵੇਰਵਾ	ਕਾਲਜ ਵਿਖੇ ਐਨ.ਐਸ.ਐਸ. ਦੇ ਇੰਚਾਰਜ ਅਤੇ ਵਲੰਟੀਅਰਜ਼ ਵੱਲੋਂ ਇੱਕ ਰੋਜ਼ਾ ਕੈਂਪ, ਸੱਤ ਰੋਜ਼ਾ ਕੈਂਪ, ਰੈਲੀਆਂ, ਸੈਮੀਨਾਰ, ਐਕਸਟੈਂਸ਼ਨ ਲੈਕਚਰ ਅਤੇ ਪ੍ਰੋਕਟੀਕਲ ਡੈਮੋ ਸੈਸ਼ਨ ਆਦਿ ਕਰਵਾਏ ਜਾਂਦੇ ਹਨ।
4	ਇਸੇ ਤਰ੍ਹਾਂ ਦੀ ਕੋਈ ਹੋਰ ਗਤੀਵਿਧੀ	ਸੰਸਥਾ ਵਿਖੇ ਰੈਡ ਰੀਬਨ ਕਲੱਬ ਅਤੇ ਰੈਡ ਕਰਾਸ ਸੁਸਾਇਟੀ ਸਥਾਪਿਤ ਹਨ ਜੋ ਕਿ ਪੂਰੀ ਤਰ੍ਹਾਂ ਨਾਲ ਆਪਣੇ ਮੁੱਖ ਉਦੇਸ਼ਾਂ (ਐਚ.ਆਈ.ਵੀ/ਏਡਜ਼, ਖੂਨਦਾਨ, ਟੀ.ਬੀ., ਨਸ਼ਾ ਮੁਕਤੀ ਆਦਿ) ਪ੍ਰਤੀ ਜਾਗਰੂਕਤਾ ਫੈਲਾਉਣ ਲਈ ਪੂਰੀ ਤਰ੍ਹਾਂ ਸਮਰਪਿਤ ਹੋ ਕੇ ਵੱਖ-ਵੱਖ ਗਤੀਵਿਧੀਆਂ ਦਾ ਆਯੋਜਨ ਕਰਦੇ ਹਨ। ਕੋਵਿਡ-19 ਦੀ ਮਹਾਂਮਾਰੀ ਦੌਰਾਨ ਇਨ੍ਹਾਂ ਕਲੱਬਾਂ ਵੱਲੋਂ ਵਿਸ਼ੇਸ਼ ਤੌਰ ਤੇ ਸੰਸਥਾ ਵਿਖੇ ਵੈਕਸੀਨੇਸ਼ਨ ਦੀ ਮੁਹਿੰਮ ਚਲਾਈ ਗਈ। ਇਸ ਦੇ ਨਾਲ ਹੀ ਪੰਜਾਬ ਸਰਕਾਰ ਵੱਲੋਂ ਚਲਾਏ ਜਾ ਰਹੇ ਮਿਸ਼ਨ ਫਤਹਿ ਅਧੀਨ ਵੱਖ-ਵੱਖ ਗਤੀਵਿਧੀਆਂ ਦਾ ਆਯੋਜਨ ਸਮੇਂ ਸਮੇਂ ਤੇ ਕੀਤਾ ਗਿਆ। (ਨੱਥੀ ਅਨੁਲਗ-6)

**ਵਿਰਸੇ ਅਤੇ ਸੱਭਿਆਚਾਰ ਨਾਲ ਸਬੰਧਤ ਗਤੀਵਿਧੀਆਂ:-**

ਲੜੀ ਨੰ:	ਬਿਊਰਾ	ਹਾਂ ਜਾਂ ਨਹੀਂ/ ਵੇਰਵਾ
1	ਕੀ ਕਾਲਜ ਵਿਖੇ ਵਿਦਿਆਰਥੀਆਂ ਨੂੰ ਆਪਣੇ ਵਿਰਸੇ ਨਾਲ ਜੋੜਨ ਲਈ ਸੱਭਿਆਚਾਰਕ ਗਤੀਵਿਧੀਆਂ ਕਰਵਾਈਆਂ ਜਾਂਦੀਆਂ ਹਨ?	ਹਾਂ ਜੀ। ਸੰਸਥਾ ਵੱਲੋਂ ਸਮੇਂ ਸਮੇਂ ਤੇ ਵੱਖ-ਵੱਖ ਗਤੀਵਿਧੀਆਂ ਦਾ ਆਯੋਜਨ ਕੀਤਾ ਜਾਂਦਾ ਹੈ। ਪਿਛਲੇ ਅਕਾਦਮਿਕ ਵਰ੍ਹੇ ਦੌਰਾਨ ਪੰਜਾਬੀ ਮਾਹ ਨੂੰ ਸਮਰਪਿਤ ਗਤੀਵਿਧੀਆਂ ਦਾ ਆਯੋਜਨ ਕੀਤਾ ਗਿਆ। (ਨੱਥੀ ਅਨੁਲਗ-4)
2	ਕੀ ਕਾਲਜ ਦੇ ਵਿਦਿਆਰਥੀਆਂ ਵੱਲੋਂ ਅੰਤਰ ਕਾਲਜ ਸੱਭਿਆਚਾਰਕ ਮੇਲਿਆਂ ਵਿੱਚ ਹਿੱਸਾ ਲਿਆ ਜਾਂਦਾ ਹੈ?	ਹਾਂ ਜੀ। (ਨੱਥੀ ਅਨੁਲਗ-7)
3	ਸੱਭਿਆਚਾਰਕ ਮੁਕਾਬਲਿਆਂ ਵਿੱਚ ਪਿਛਲੇ ਸਾਲ ਦੀਆਂ ਪ੍ਰਾਪਤੀਆਂ (ਸੰਖੇਪ ਵਿੱਚ)	ਪੰਜਾਬੀ ਯੂਨੀਵਰਸਿਟੀ ਪਟਿਆਲਾ ਦੇ ਅੰਤਰ-ਖੇਤਰੀ ਯੁਵਕ ਅਤੇ ਲੋਕ ਮੇਲਾ 2021-22 ਦੇ ਨਤੀਜਿਆਂ ਵਿੱਚ ਸੱਭਿਆਚਾਰਕ ਕੁਇਜ਼, ਕਲੇਅ ਮਾਡਲਿੰਗ ਵਿਚ ਪਹਿਲਾ ਸਥਾਨ ਹਾਸਲ ਕੀਤਾ, ਮੌਕੇ ਤੇ ਚਿੱਤਰਕਾਰੀ ਵਿੱਚ ਦੂਜਾ ਸਥਾਨ, ਕੋਲਾਜ ਬਣਾਉਣਾ, ਪੋਸਟਰ ਮੇਕਿੰਗ ਵਿੱਚ ਤੀਜਾ ਸਥਾਨ ਹਾਸਲ ਕੀਤਾ। (ਨੱਥੀ ਅਨੁਲਗ-7, 8)

## ਨੈਤਿਕ ਸਿੱਖਿਆ ਸਬੰਧੀ ਉਪਰਾਲੇ:-

ਲੜੀ ਨੰ:	ਬਿਊਰਾ	ਹਾਂ ਜਾਂ ਨਹੀਂ/ ਵੇਰਵਾ
1	ਕੀ ਕਾਲਜ ਵਿੱਚ ਨੈਤਿਕ ਸਿੱਖਿਆ ਨਾਲ ਸਬੰਧਤ ਪ੍ਰੋਗਰਾਮ ਕਰਵਾਏ ਜਾਂਦੇ ਹਨ?	ਹਾਂ ਜੀ। ਕਾਲਜ ਵੱਲੋਂ ਗੁਰੂ ਤੇਗ ਬਹਾਦਰ ਜੀ ਦੀ 400 ਸਾਲਾ ਜਨਮ ਸ਼ਤਾਬਦੀ ਨੂੰ ਸਮਰਪਿਤ 20 ਦੇ ਕਰੀਬ ਵੱਖ ਵੱਖ ਤਰ੍ਹਾਂ ਦੀਆਂ ਗਤੀਵਿਧੀਆਂ ਕਰਵਾਈਆਂ ਗਈਆਂ। (ਨੌਬੀ ਅਨੁਲਗ-2)

## ਲੜੀ ਨੰ:5 ਵਿਦਿਆਰਥੀਆਂ ਦੀ ਪਲੇਸਮੈਂਟ ਲਈ ਯਤਨ:-

ਲੜੀ ਨੰ:	ਬਿਊਰਾ	ਹਾਂ ਜਾਂ ਨਹੀਂ
1	ਕੀ ਕਾਲਜ ਵਿੱਚ ਪਲੇਸਮੈਂਟ ਸੈਲ ਹੈ?	ਹਾਂ ਜੀ। ਪਲੇਸਮੈਂਟ ਇੰਚਾਰਜ <ul style="list-style-type: none"> <li>ਸ਼੍ਰੀਮਤੀ ਨਵਦੀਪ ਕੰਬੋਜ (ਪਾਰਟ ਟਾਈਮ ਲੈਕਚਰਾਰ)</li> <li>ਡਾ. ਰੇਖਾ ਸ਼ਰਮਾ (ਗੈਸਟ ਫੈਕਲਟੀ)</li> </ul>
2	ਕੀ ਵਿਦਿਆਰਥੀਆਂ ਦੀ ਪਲੇਸਮੈਂਟ ਲਈ ਕੋਈ ਯਤਨ ਕੀਤੇ ਜਾਂਦੇ ਹਨ?	<ul style="list-style-type: none"> <li>ਪਲੇਸਮੈਂਟ ਸੈਲ ਦੁਆਰਾ ਪਾਸ ਆਊਟ ਹੋਣ ਵਾਲੇ ਵਿਦਿਆਰਥੀਆਂ ਦਾ ਰਿਕਾਰਡ ਰੱਖਿਆ ਜਾਂਦਾ ਹੈ।</li> <li>ਸਮੇਂ ਸਮੇਂ ਤੇ ਸੈਸ਼ਨ ਮੀਡੀਆ ਰਾਹੀਂ ਅਤੇ ਪਲੇਸਮੈਂਟ ਸੈਲ ਦੀ ਈ-ਮੇਲ ਆਈ.ਡੀ. <a href="mailto:gceduplacement@gmail.com">gceduplacement@gmail.com</a> ਤੇ ਵਿਦਿਆਰਥੀਆਂ ਦੀ ਰਿਹਾਇਸ਼ ਨੇੜਲੇ ਸਿੱਖਿਆ ਸੰਸਥਾਵਾਂ ਦਾ ਵੇਰਵਾ ਲਿਆ ਜਾਂਦਾ ਹੈ ਅਤੇ ਫਿਰ ਇਨ੍ਹਾਂ ਸੰਸਥਾਵਾਂ ਨਾਲ ਰਾਬਤਾ ਕਰਕੇ ਵਿਦਿਆਰਥੀਆਂ ਦੇ ਰੈਜ਼ੂਮੇ ਈ-ਮੇਲ ਰਾਹੀਂ ਭੇਜੇ ਜਾਂਦੇ ਹਨ ਅਤੇ ਇਨ੍ਹਾਂ ਸੰਸਥਾਵਾਂ ਵਿੱਚ ਨੌਕਰੀਆਂ ਦਿਵਾਉਣ ਦੇ ਉਪਰਾਲੇ ਕੀਤੇ ਜਾਂਦੇ ਹਨ।</li> <li>ਪਲੇਸਮੈਂਟ ਸੈਲ ਦੁਆਰਾ ਪਿਛਲੇ ਚਾਰ ਸਾਲਾਂ ਦੇ ਪਾਸ ਆਊਟ ਵਿਦਿਆਰਥੀਆਂ ਦੇ ਸੈਸ਼ਨ ਵਾਈਜ਼ ਵਟਸਅਪ ਗਰੁੱਪ ਬਣਾਏ ਹੋਏ ਹਨ ਜਿਨ੍ਹਾਂ ਦੁਆਰਾ ਵਿਦਿਆਰਥੀਆਂ ਨਾਲ ਖਾਲੀ ਅਸਾਮੀਆਂ ਦੀ ਜਾਣਕਾਰੀ ਸਾਂਝੀ ਕੀਤੀ ਜਾਂਦੀ ਹੈ।</li> <li>ਪਲੇਸਮੈਂਟ ਸੈਲ ਦੁਆਰਾ ਸਮੇਂ ਸਮੇਂ ਤੇ ਵਿਦਿਆਰਥੀਆਂ ਵਿੱਚ ਰੁਜ਼ਗਾਰ ਸੰਬੰਧਿਤ ਸਕਿੱਲਸ (ਰੈਜ਼ੂਮੇ ਰਾਈਟਿੰਗ) ਦੇ ਵਿਕਾਸ ਲਈ ਸੈਮੀਨਾਰ, ਵਰਕਸ਼ਾਪ ਦਾ ਆਯੋਜਨ</li> </ul>

		ਕੀਤਾ ਜਾਂਦਾ ਹੈ।
3	ਕੀ ਕਾਲਜ ਦੇ ਚੌਗਿਰਦੇ ਵਿੱਚ ਕੋਈ ਵੱਡਾ ਉਦਯੋਗ ਸਥਾਪਿਤ ਹੈ?	ਨਹੀਂ ਜੀ। (ਇਹ ਟੀਚਰ ਐਂਜੂਕੇਸ਼ਨ ਸੰਸਥਾ ਹੈ। ਇਸ ਲਈ ਸਕੂਲਾਂ ਕਾਲਜਾਂ ਅਤੇ ਯੂਨੀਵਰਸਿਟੀਆਂ ਦਾ ਬਿਊਰਾ ਰੱਖਿਆ ਜਾਂਦਾ ਹੈ।)
4	ਪਿਛਲੇ 03 ਸਾਲਾਂ ਵਿੱਚ ਪਲੇਸ ਹੋਏ ਵਿਦਿਆਰਥੀਆਂ ਦੀ ਗਿਣਤੀ।	<ul style="list-style-type: none"> <li>• ਪਲੇਸਮੈਂਟ ਸੈਲ ਦੇ ਯਤਨਾਂ ਸਦਕਾ ਤਕਰੀਬਨ 30-35 ਵਿਦਿਆਰਥੀਆਂ ਨੂੰ ਪ੍ਰਾਈਵੇਟ ਸਕੂਲਾਂ ਵਿੱਚ ਨੌਕਰੀ ਮੁਹੱਈਆ ਕਰਵਾਈ ਗਈ ਹੈ।</li> <li>• 40-45% ਵਿਦਿਆਰਥੀ ਸੀ-ਟੈਟ, ਪੀ-ਟੈਟ ਦਾ ਟੈਸਟ ਕਲੀਅਰ ਕਰਕੇ ਸਰਕਾਰੀ ਨੌਕਰੀਆਂ ਹਾਸਲ ਕਰਨ ਵਿੱਚ ਕਾਮਯਾਬ ਹੋ ਜਾਂਦੇ ਹਨ।</li> <li>• 20-25% ਵਿਦਿਆਰਥੀ ਉੱਚ ਸਿੱਖਿਆ ਲਈ ਰਾਸ਼ਟਰੀ ਅਤੇ ਅੰਤਰ-ਰਾਸ਼ਟਰੀ ਉੱਚ ਸਿੱਖਿਆ ਅਦਾਰਿਆਂ ਵਿੱਚ ਦਾਖਲਾ ਲੈਂਦੇ ਹਨ।</li> </ul>
5	ਕੋਈ ਹੋਰ ਵਿਸ਼ੇਸ਼ ਕਥਨ?	ਸਾਲ 2021-22 ਵਿੱਚ ਪਲੇਸਮੈਂਟ ਸੈਲ ਦੁਆਰਾ 6 ਸਕੂਲਾਂ ਦੇ ਨਾਲ MOU's ਸਾਈਨ ਕੀਤੇ ਗਏ ਹਨ ਜਿਸ ਦੀ ਸਹਾਇਤਾ ਨਾਲ ਵਿਦਿਆਰਥੀਆਂ ਨੂੰ ਨੌਕਰੀਆਂ ਦਿਵਾਉਣ ਦੇ ਉਪਰਾਲੇ ਕੀਤੇ ਜਾ ਰਹੇ ਹਨ ਅਤੇ ਹੋਰ ਸਕੂਲਾਂ ਨਾਲ ਰਾਬਤਾ ਕਰਨ ਦੇ ਯਤਨ ਕੀਤੇ ਜਾ ਰਹੇ ਹਨ।

#### ਲੜੀ ਨੰ:6 ਕਾਲਜ ਦਾ ਸਮੁੱਚਾ ਅਨੁਸ਼ਾਸਨ: ਸਟਾਫ਼ ਸਬੰਧੀ।

ਲੜੀ ਨੰ:	ਬਿਊਰਾ	ਹਾਂ ਜਾਂ ਨਹੀਂ
1	ਕਿਸੇ ਕਰਮਚਾਰੀ ਦੇ ਖਿਲਾਫ ਕੀਤੀ ਗਈ ਅਨੁਸ਼ਾਸਨੀ ਕਾਰਵਾਈ/ ਚੇਤਾਵਨੀ ਸਬੰਧੀ ਵੇਰਵਾ?	ਨਹੀਂ ਜੀ
2	ਕੀ ਕਰਮਚਾਰੀਆਂ ਦੇ ਕੋਈ ਕੋਰਟ ਕੇਸ ਚੱਲਦੇ ਹਨ?	ਨਹੀਂ ਜੀ।
3	ਕੀ ਸਟਾਫ਼ ਦੇ ਆਪਸੀ ਸਬੰਧਾਂ ਤੋਂ ਕਾਲਜ ਪ੍ਰਿੰਸੀਪਲ ਸੰਤੁਸ਼ਟ ਹੈ?	ਹਾਂ ਜੀ।

#### ਲੜੀ ਨੰ:7 ਵਿਦਿਆਰਥੀਆਂ ਸਬੰਧੀ।

ਲੜੀ ਨੰ:	ਬਿਊਰਾ	ਹਾਂ ਜਾਂ ਨਹੀਂ
1	ਕੀ ਕਾਲਜ ਵਿੱਚ IQAC, Sexual Harassment Cell, Grievance Re-addressal Cell, Suggestion Box, Anti Ragging Cell ਸਥਾਪਿਤ ਕੀਤਾ ਗਿਆ ਹੈ?	ਹਾਂ ਜੀ
2	ਕਾਲਜ ਵਿੱਚ ਵਿਦਿਆਰਥੀਆਂ ਦੇ ਰੈਗਿੰਗ ਜਾਂ ਹੋਰ ਕੋਈ ਸ਼ਿਕਾਇਤ ਦੇ ਵੇਰਵੇ	ਨਹੀਂ ਜੀ
3	ਵਿਦਿਆਰਥੀਆਂ ਖਿਲਾਫ ਕੀਤੀ ਗਈ ਅਨੁਸ਼ਾਸਨੀ ਕਾਰਵਾਈ ਦੇ ਵੇਰਵੇ	ਨਹੀਂ ਜੀ

ਲੜੀ ਨੰ:8 ਕਾਲਜ ਵੱਲੋਂ ਵਿਦਿਆਰਥੀਆਂ ਦੀ ਗਿਣਤੀ ਵਧਾਉਣ ਲਈ ਕੀਤੇ ਜਾ ਰਹੇ ਉਪਰਾਲੇ:-

ਲੜੀ ਨੰ:	ਬਿਊਰਾ	ਵੇਰਵਾ
1	ਕਾਲਜ ਵਿੱਚ ਆਉਣ ਵਾਲੇ ਸੈਸ਼ਨ ਵਿੱਚ ਸ਼ੁਰੂ ਕੀਤੇ ਜਾਣ ਵਾਲੇ ਨਵੇਂ ਕੋਰਸ	B.A.B.Ed Integrated Course (4 years) Certificate Programme in Office Automation and E-Governance
2	ਦਾਖਲੇ ਸਮੇਂ ਵਿਦਿਆਰਥੀਆਂ ਦੀ ਗਿਣਤੀ ਵਧਾਉਣ ਲਈ ਕੀਤੇ ਜਾ ਰਹੇ ਉਪਰਾਲੇ	ਐਨ.ਸੀ.ਟੀ.ਈ ਅਤੇ ਪੰਜਾਬੀ ਯੂਨੀਵਰਸਿਟੀ ਦੀ ਆਗਿਆ ਨਾਲ 2 ਸਾਲਾਂ ਬੀ.ਐਡ. ਵਿੱਚ 01 Unit (50 seats intake) ਦਾ ਸੈਸ਼ਨ 2022-23 ਦਾ ਵਧਾ ਕੀਤਾ ਗਿਆ ਹੈ।
3	ਵਿਦਿਆਰਥੀਆਂ ਦੀ ਗਿਣਤੀ ਵਧਾਉਣ ਲਈ ਕਾਲਜ ਵੱਲੋਂ ਲੋੜਵੰਦ ਅਤੇ ਹੋਣਹਾਰ ਵਿਦਿਆਰਥੀਆਂ ਨੂੰ ਕਿਸੇ ਕਿਸਮ ਦੀ ਸਹਾਇਤਾ	ਪੀ.ਟੀ.ਏ ਅਤੇ ਓਲਡ ਸਟੂਡੈਂਟ ਐਸੋਸੀਏਸ਼ਨ ਦੁਆਰਾ ਮਦਦ ਕੀਤੀ ਜਾਂਦੀ ਹੈ। ਸੰਸਥਾ ਵਿਖੇ ਪ੍ਰਭੂ ਸਟੂਡੈਂਟ ਫੰਡ ਵੀ ਹੈ।
4	ਉਪਰੋਕਤ ਤੋਂ ਇਲਾਵਾ ਕੋਈ ਹੋਰ	

#### ਭਾਗ-੯

ਲੜੀ ਨੰ:1 ਸੰਸਥਾ ਦਾ SWOC ਵਿਸ਼ਲੇਸ਼ਣ:-

#### 1. Strengths :-

- **ਅਧਿਆਪਨ ਅਤੇ ਕਾਲਜ ਸਟਾਫ**  
ਸੰਸਥਾ ਵਿੱਚ ਸੇਵਾ ਨਿਭਾ ਰਹੇ ਫੈਕਲਟੀ ਮੈਂਬਰਜ਼ ਵਿੱਚੋਂ 01 ਪ੍ਰੋਫੈਸਰ, 03 ਐਸੋਸੀਏਟ ਪ੍ਰੋਫੈਸਰ ਅਤੇ 12 ਫੈਕਲਟੀ ਮੈਂਬਰਜ਼ ਪੀ.ਐਚ.ਡੀ., 07 ਐਮ.ਫਿਲ ਅਤੇ 07 ਯੂ.ਜੀ.ਸੀ. ਨੈਟ ਪਾਸ ਹਨ। ਸਾਰੇ ਹੀ ਫੈਕਲਟੀ ਮੈਂਬਰਜ਼ ਆਪਣੇ ਵਿਸ਼ੇ ਦੀ ਮਾਸਟਰ ਡਿਗਰੀ ਦੇ ਨਾਲ ਐਮ.ਐਡ. ਵੀ ਹਨ।
- **ਇਨਫਰਾਸਟਰਕਚਰ ਅਤੇ ਹੋਰ ਸਹੂਲਤਾਂ**  
ਕਾਲਜ ਕੋਲ ਖੇਡ ਮੈਦਾਨ, ਲੜਕੇ ਅਤੇ ਲੜਕੀਆਂ ਲਈ ਵੱਖੋ-ਵੱਖਰੇ ਹੋਸਟਲ, ਫਿੱਟਨੈਸ ਸੈਂਟਰ, ਮਾਡਰਨ ਕੈਫੇਟੇਰੀਆ, ਵਧੀਆਂ ਲਾਇਬ੍ਰੇਰੀ, ਲੜਕੀਆਂ ਦਾ ਕਾਮਨ ਰੂਮ, ਬੱਸ/ਰੇਲਵੇ ਪਾਸ ਦੀ ਸੁਵਿਧਾ, First Aid ਦੀ ਸਹੂਲਤ, ਕੰਪਿਊਟਰ ਸੈਂਟਰ (ਇੰਟਰਨੈਟ ਦੀ ਸੁਵਿਧਾ), ਲੈਂਗੁਏਜ ਲੈਬ, ਸਮਾਰਟ ਕਲਾਸ ਰੂਮਜ਼, ਵਰਚੂਯਲ ਕਲਾਸ ਰੂਮ ਅਤੇ ਵੱਖੋ-ਵੱਖਰੇ ਵਿਭਾਗਾਂ ਨਾਲ ਜੁੜੀਆਂ ਲੈਬਜ਼ ਦੀਆਂ ਸਹੂਲਤਾਂ ਵੀ ਉਪਲੱਬਧ ਹਨ।
- **ਵਿਦਿਆਰਥੀਆਂ ਦੀ ਗਿਣਤੀ**  
ਬੀ.ਐਡ.: 200, ਨਵੀਆਂ 50 ਸੀਟਾਂ ਇਨਟੇਕ, ਐਮ.ਐਡ.: 100
- **ਪਲੇਸਮੈਂਟ**  
30 ਵਿਦਿਆਰਥੀ (ਲੜੀ ਨੰ: 5)
- **ਕੋਈ ਹੋਰ**  
ਸਰਕਾਰੀ ਸਿੱਖਿਆ ਅਧਿਆਪਕ ਐਜੂਕੇਸ਼ਨ ਦੀ ਸਿਰਮੌਰ ਸੰਸਥਾ ਹੈ ਜਿਸ ਦਾ ਦਾਖਲਾ ਮੈਰਿਟ ਦੇ ਅਧਾਰ ਤੇ ਹੁੰਦਾ ਹੈ ਇਸ ਸੰਸਥਾ ਨੂੰ ਵਿਦਿਆਰਥੀ ਪਹਿਲ ਦੇ ਅਧਾਰ ਤੇ ਦਾਖਲਾ ਲੈਂਦੇ ਹਨ।



## 2. Weaknesses :-

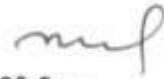
- **ਅਧਿਆਪਨ ਅਤੇ ਕਾਲਜ ਸਟਾਫ਼**  
ਕਾਲਜ ਵਿੱਚ ਰੈਗੂਲਰ ਫੈਕਲਟੀ ਦੀ ਘਾਟ ਹੈ ਜਿਸ ਕਾਰਨ ਅਕਾਦਮਿਕ ਕਾਰਜਾਂ ਨੂੰ ਕਰਨ ਵਿੱਚ ਦਿੱਕਤਾਂ ਪੇਸ਼ ਆਉਂਦੀਆਂ ਹਨ।
- **ਇਨਫਰਾਸਟਰਕਚਰ**  
ਕਾਲਜ ਕੋਲ ਆਡੀਟੋਰੀਅਮ ਦੀ ਸਹੂਲਤ ਹੈ ਪਰ ਪਿਛਲੇ ਲੰਬੇ ਸਮੇਂ ਤੋਂ ਜ਼ਿਲ੍ਹਾ ਚੋਣ ਕਮਿਸ਼ਨ ਵੱਲੋਂ ਰਿਕੂਜਿਟ ਕੀਤਾ ਹੋਇਆ ਹੈ ਜਿਸ ਕਰਕੇ ਕਾਲਜ ਦੇ ਮਹੱਤਵਪੂਰਨ ਫੰਕਸ਼ਨ ਜਿਵੇਂ ਕਿ ਕਾਨਵੋਕੇਸ਼ਨ, ਇਨਾਮ ਵੰਡ ਸਮਾਰੋਹ ਅਤੇ ਕਾਨਫਰੰਸਾਂ ਨਹੀਂ ਕਰਵਾਈਆਂ ਜਾ ਰਹੀਆਂ।  
ਸਰਕਾਰ ਦੇ ਹੁਕਮਾਂ ਅਨੁਸਾਰ ਕਾਲਜ ਦਾ ਕੁਝ ਹਿੱਸਾ ਜਗਤ ਗੁਰੂ ਨਾਨਕ ਦੇਵ ਪੰਜਾਬ ਸਟੇਟ ਓਪਨ ਯੂਨੀਵਰਸਿਟੀ ਨੂੰ ਦਿੱਤਾ ਗਿਆ ਹੈ ਜਿਸ ਨਾਲ ਕਾਲਜ ਦੀ ਕੰਮ-ਕਾਜ ਵਿੱਚ ਦਿੱਕਤਾਂ ਆਉਂਦੀਆਂ ਹਨ।
- **ਵਿੱਤੀ ਮੁਸ਼ਕਲਾਂ**  
ਟੀਚਰ ਐਜੂਕੇਸ਼ਨ ਸੰਸਥਾ ਹੋਣ ਕਰਕੇ ਕਾਲਜ ਵਿਖੇ ਵਿਦਿਆਰਥੀਆਂ ਦੀਆਂ ਸੀਟਾਂ ਸੀਮਿਤ ਹਨ। (ਐਨ.ਸੀ.ਟੀ.ਈ ਦੇ ਨਾਰਮਲ ਅਨੁਸਾਰ) ਜਿਸ ਕਰਕੇ ਵਿਦਿਆਰਥੀ ਭਲਾਈ ਫੰਡਾਂ ਦੀ ਕਮੀ ਹੈ।
- **ਵਿਦਿਆਰਥੀਆਂ ਦੀ ਘਟਦੀ ਗਿਣਤੀ**  
ਬੀ.ਐਡ. ਦੀਆਂ ਸਾਰੀਆਂ ਸੀਟਾਂ ਪੰਜਾਬ ਸਟੇਟ ਵਿੱਚ ਪਹਿਲ ਦੇ ਅਧਾਰ ਤੇ ਭਰ ਜਾਂਦੀਆਂ ਹਨ।  
ਐਮ.ਐਡ. ਦੇ ਵਿੱਚ ਵਿਦਿਆਰਥੀਆਂ ਦੀ ਗਿਣਤੀ ਘੱਟ ਹੈ ਕਿਉਂਕਿ ਪ੍ਰਾਈਵੇਟ ਸਿੱਖਿਆ ਸੰਸਥਾਵਾਂ ਵਿੱਚ ਡਿਮੀ ਐਡਮਿਸ਼ਨ ਦਿੱਤੀ ਜਾਂਦੀ ਹੈ।
- **ਸਟਾਫ਼ ਦੀ ਜ਼ਰੂਰਤ ਤੋਂ ਵੱਧ ਗਿਣਤੀ**  
ਨਹੀਂ ਜੀ।
- **ਅਣਸੁਖਾਵੇਂ ਸਬੰਧ**  
ਨਹੀਂ ਜੀ।
- **ਕੋਈ ਹੋਰ**

## 3. Opportunities :-

- **ਕਾਲਜ ਦੇ ਸਥਾਪਤੀ ਸਥਾਨ ਦੀ ਅਬਾਦੀ ਦਾ ਸਰੂਪ ( Population Demographics)**  
ਸੰਸਥਾ ਪਟਿਆਲੇ ਸ਼ਹਿਰ ਦੇ ਸਭ ਤੋਂ ਵਧੀਆ ਅਤੇ ਰਮਣੀਕ ਇਲਾਕੇ ਵਿੱਚ ਸਥਿਤ ਹੈ। ਸੰਸਥਾ ਮੁੱਖ ਬੱਸ ਸਟੈਂਡ ਅਤੇ ਰੇਲਵੇ ਸਟੇਸ਼ਨ ਤੋਂ ਛੇ ਵ ਕਿਲੋਮੀਟਰ ਦੇ ਦਾਇਰੇ ਵਿੱਚ ਸਥਿਤ ਹੈ ਜਿਸ ਕਰਕੇ ਪੰਜਾਬ ਦੇ ਸਾਰੇ ਹੀ ਵੱਡੇ ਅਤੇ ਛੋਟੇ ਸ਼ਹਿਰਾਂ ਨਾਲ ਜੁੜਿਆ ਹੋਇਆ ਹੈ।
- **ਇਲਾਕੇ ਵਿੱਚ ਹੋਰ ਵਿਦਿਅਕ ਅਦਾਰਿਆਂ ਦੀ ਗਿਣਤੀ**  
ਸਰਕਾਰੀ (ਸਟੇਟ) ਕਾਲਜ ਆਫ਼ ਐਜੂਕੇਸ਼ਨ, ਪਟਿਆਲਾ ਪੰਜਾਬ ਦੀ ਸਿਰਮੌਰ ਸੰਸਥਾ ਹੈ ਅਤੇ ਇਸ ਇਲਾਕੇ ਵਿੱਚ ਇਕੋ ਹੀ ਸਰਕਾਰੀ ਟੀਚਰ ਐਜੂਕੇਸ਼ਨ ਸੰਸਥਾ ਹੈ।
- **ਬਾਹਰੀ ਵਿੱਤੀ ਸਹਾਇਤਾ**  
ਬੈਂਕ ਅਤੇ ਏ.ਟੀ.ਐਮ ਦਾ ਕਿਰਾਇਆ ਜੋ ਵਿਦਿਆਰਥੀਆਂ ਦੀ ਭਲਾਈ ਵਾਸਤੇ ਵਰਤਿਆ ਜਾਂਦਾ ਹੈ।  
ਓਲਡ ਸਟੂਡੈਂਟ ਐਸੋਸੀਏਸ਼ਨ ਦੁਆਰਾ ਸਮੇਂ ਸਮੇਂ ਤੇ ਸੰਸਥਾ ਨੂੰ ਕੁਝ ਕੁ ਵਿੱਤੀ ਸਹਾਇਤਾ ਪ੍ਰਦਾਨ ਕਰਵਾਈ ਜਾਂਦੀ ਹੈ।
- **ਸੰਭਾਵੀ ਪਲੇਸਮੈਂਟ**  
ਕਾਲਜ ਦਾ ਪਲੇਸਮੈਂਟ ਸੈਲ ਬਹੁਤ ਹੀ ਗੰਭੀਰਤਾ ਨਾਲ ਵਿਦਿਆਰਥੀਆਂ ਨੂੰ ਪਲੇਸਮੈਂਟ ਕਰਵਾਉਂਦਾ ਹੈ।
- **ਕੋਈ ਹੋਰ।**



### Challenges :-

- ਕਾਲਜ ਦੇ ਸਥਾਪਤੀ ਸਥਾਨ ਦੀ ਅਬਾਦੀ ਦਾ ਸਰੂਪ ( Population Demographics)  
ਨੈਪ 2020 ਵਿੱਚ ਬਹੁ ਵਿਸ਼ਿਆਂ ਵਾਲੇ ਅਦਾਰਿਆਂ ਨੂੰ ਤਰਜੀਹ ਦਿੱਤੀ ਜਾ ਰਹੀ ਹੈ ਜਿਸ ਕਰਕੇ ਸਟੈਂਡ ਅਲੋਨ ਇੰਸਟੀਚਿਊਟ ਹੋਣ ਕਰਕੇ ਆਉਣ ਵਾਲੇ ਸਮੇਂ ਵਿੱਚ ਇਲਾਕੇ ਦੇ ਦੂਸਰੇ ਵੱਡੇ ਕਾਲਜਾਂ ਸੰਬੰਧੀ ਚੁਣੌਤੀ ਪੇਸ਼ ਆਵੇਗੀ।
- ਇਲਾਕੇ ਵਿੱਚ ਹੋਰ ਵਿਦਿਅਕ ਅਦਾਰਿਆਂ ਦੀ ਗਿਣਤੀ  
ਪ੍ਰਾਈਵੇਟ ਟੀਚਰ ਸਿੱਖਿਆ ਸੰਸਥਾਵਾਂ ਵਿੱਚ ਡੀਮੀ ਐਡਮਿਸ਼ਨ ਦਾ ਪ੍ਰਚਲਨ ਇਸ ਸੰਸਥਾ ਲਈ ਆਉਣ ਵਾਲੇ ਸਮੇਂ ਵਿੱਚ ਚੁਣੌਤੀ ਹੋਵੇਗੀ।
- ਬਾਹਰੀ ਵਿੱਤੀ ਸਹਾਇਤਾ  
ਕੋਈ ਨਹੀਂ।
- ਰਾਜਨੀਤਿਕ ਜਾਂ ਕੋਈ ਬਾਹਰੀ ਦਖਲਅੰਦਾਜ਼ੀ  
ਕੋਈ ਨਹੀਂ ਹੈ ਜੀ।
- ਕੋਈ ਹੋਰ  
ਇਸ ਸਮੇਂ ਟੈਕਨਾਲੋਜੀ ਦਾ ਐਜੂਕੇਸ਼ਨ ਵਿੱਚ ਬਹੁਤ ਜ਼ਿਆਦਾ ਮਹੱਤਵ ਵੱਧ ਗਿਆ ਹੈ। ਸੰਸਥਾ ਨੂੰ ਵਰਤਮਾਨ ਸਮੇਂ ਦੀਆਂ ਤਕਨੀਕਾਂ ਨੂੰ ਅਪਨਾਉਣ ਲਈ ਵਿੱਤੀ ਸਹਾਇਤਾ ਦੀ ਜ਼ਰੂਰਤ ਹੈ।



ਪ੍ਰਿੰਸੀਪਲ,  
ਗੌਰਮਿੰਟ (ਸਟੇਟ) ਕਾਲਜ ਆਫ਼ ਐਜੂਕੇਸ਼ਨ,  
ਪਟਿਆਲਾ।

ਨਿਰੀਖਣ ਕਮੇਟੀ ਮੈਂਬਰ

<p style="text-align: center;">           ਪ੍ਰੋ. (ਡਾ.) ਤੀਰਥ ਰਾਮ ਬਸਰਾ          ਪ੍ਰਿੰਸੀਪਲ,          ਨਵਾਬ ਜੱਸਾ ਸਿੰਘ ਆਹਲੂਵਾਲੀਆ ਸਰਕਾਰੀ ਕਾਲਜ,          ਕਪੂਰਥਲਾ।       </p>	<p style="text-align: center;">           ਸ੍ਰੀ ਰਣਜੀਤ ਕੁਮਾਰ,          ਸਰੀਰਕ ਸਿੱਖਿਆ ਵਿਭਾਗ          ਨਵਾਬ ਜੱਸਾ ਸਿੰਘ ਆਹਲੂਵਾਲੀਆ ਸਰਕਾਰੀ ਕਾਲਜ,          ਕਪੂਰਥਲਾ।       </p>
--	--





**राष्ट्रीय मूल्यांकन एवं प्रत्यायन परिषद्**

विश्वविद्यालय अनुदान आयोग का स्वायत्त संस्थान

**NATIONAL ASSESSMENT AND ACCREDITATION COUNCIL**

An Autonomous Institution of the University Grants Commission

# *Certificate of Accreditation*

*The Executive Committee of the  
National Assessment and Accreditation Council  
on the recommendation of the duly appointed  
Peer Team is pleased to declare the  
Government College of Education  
Patiala, affiliated to Punjabi University, Punjab as  
**Accredited**  
at the **B<sup>++</sup>** level.*

*Date : May 03, 2004*



*M. Arad  
Director*

- This certification is valid for a period of *Five* years with effect from May 03, 2004
- An institutional score (%) in the range of 55-60 denotes C grade, 60-65 - C<sup>+</sup> grade, 65-70 - C<sup>++</sup> grade, 70-75 - B grade, 75-80 - B<sup>+</sup> grade, 80-85 - B<sup>++</sup> grade, 85-90 - A grade, 90-95 - A<sup>+</sup> grade, 95-100 - A<sup>++</sup> grade (upper limits exclusive).





राष्ट्रीय मूल्यांकन एवं प्रत्यायन परिषद  
विश्वविद्यालय अनुदान आयोग का स्वायत्त संस्थान  
**NATIONAL ASSESSMENT AND ACCREDITATION COUNCIL**  
*An Autonomous Institution of the University Grants Commission*

# *Certificate of Accreditation*

*The Executive Committee of the  
National Assessment and Accreditation Council  
on the recommendation of the duly appointed  
Peer Team is pleased to declare the  
Government College of Education  
Patiala, affiliated to Punjabi University, Punjab as  
Accredited  
with CGPA of 2.85 on four point scale  
at B grade  
valid up to January 18, 2021*

*Date : January 19, 2016*



*D. Singh*  
Director





ESTD.1955

ਗੌ. ਕਾਲਜ ਆਫ਼ ਐਜੂਕੇਸ਼ਨ, ਪਟਿਆਲਾ

GOVERNMENT COLLEGE OF EDUCATION, PATIALA -147001

(NAAC Accredited - B)

## FEEDBACK (2021-22) ANALYSIS

The feedback analysis is a mechanism to check the effectiveness of teaching learning process along with administrative activities taking place in the institute. From analysis, the strengths and weaknesses can be traced and remedial measures can be taken to improve the working of institute. There is a great importance of feedback in improving learning experience for the students. This has also significant effect in professionalizing teaching in the higher education level. It also enables a teacher to see how teaching practice can be improved, and which teaching and learning strategies are more likely to be effective.

Feedback is taken once a year from outgoing students of both PG and UG classes. Feedback is obtained in structured Manner in Online and offline mode. To enhance the productivity of college, teachers motivate the students to fill feedback Performa's.

### FEEDBACK FROM STUDENTS AND PARENTS (2021-22)

The feedback activity is undertaken online by giving a link of Google form on college website. The Feedback Performa's are designed based on the two key parameters on which the students evaluate the institution. The two parameters are:

- Teaching
- College Infrastructure and Administration

During the survey a total of 95 students participated for the purpose of first parameter and 76 students for the purpose of second parameter. During the survey a total of 37 parents also participated for the purpose of second parameter. The data collected through the feedback form was analysed and interpreted. The diagrammatic representation made through bar graphs charts shows the students' and parents' feedback with respect to different parameters.

**Data Analysis:** The data obtained was analysed using Google form.



ESTD.1955

ਗੌ. ਕਾਲਜ ਆਫ਼ ਐਜੂਕੇਸ਼ਨ, ਪਟਿਆਲਾ

GOVERNMENT COLLEGE OF EDUCATION, PATIALA -147001

(NAAC Accredited - B)

## FEEDBACK FROM STUDENTS ON TEACHING

The first parameter examined student's perceptions of their teacher's performance. For this purpose the students were asked to rate their feedback of 16 items on a five point Likert scale. The results shows that the majority of students reported teaching as "good or excellent" in all the items.

S.No.	Parameter	Excellent (5)	Good (4)	Average (3)	Poor (2)	Very Poor (1)	Average Score
1	Punctuality	26	61	7	1	0	4.18
		27.37%	64.21%	7.37%	1.05%	0.00%	
2	Availability	11	72	10	2	0	3.97
		11.58%	75.79%	10.53%	2.11%	0.00%	
3	Time Management	14	62	16	3	0	3.92
		14.74%	65.26%	16.84%	3.16%	0.00%	
4	Explanation Skill	24	58	9	4	0	4.07
		25.26%	61.05%	9.47%	4.21%	0.00%	
5	Subject Knowledge	33	54	6	2	0	4.24
		34.74%	56.84%	6.32%	2.11%	0.00%	
6	Teaching Skills	28	56	4	7	0	4.11
		29.47%	58.95%	4.21%	7.37%	0.00%	
7	Professionalism	20	61	13	1	0	4.05
		21.05%	64.21%	13.68%	1.05%	0.00%	
8	Problem Solving Approach	13	58	19	5	0	3.83
		13.68%	61.05%	20.00%	5.26%	0.00%	
9	Communication Skills	19	62	11	3	0	4.02
		20.00%	65.26%	11.58%	3.16%	0.00%	
10	Humanitarian Approach	9	68	16	2	0	3.88
		9.47%	71.58%	16.84%	2.11%	0.00%	
11	Completion of syllabus	11	58	17	9	0	3.75
		11.58%	61.05%	17.89%	9.47%	0.00%	
12	Fairness in Evaluation	10	65	16	4	0	3.85
		10.53%	68.42%	16.84%	4.21%	0.00%	
13	Flexibility	12	60	17	6	0	3.82
		12.63%	63.16%	17.89%	6.32%	0.00%	
14	Motivation	30	53	7	5	0	4.14
		31.58%	55.79%	7.37%	5.26%	0.00%	
15	Knowledge regarding Research work	12	57	18	8	0	3.77
		12.63%	60.00%	18.95%	8.42%	0.00%	
16	Overall Efficiency	20	61	9	5	0	4.01
		21.05%	64.21%	9.47%	5.26%	0.00%	

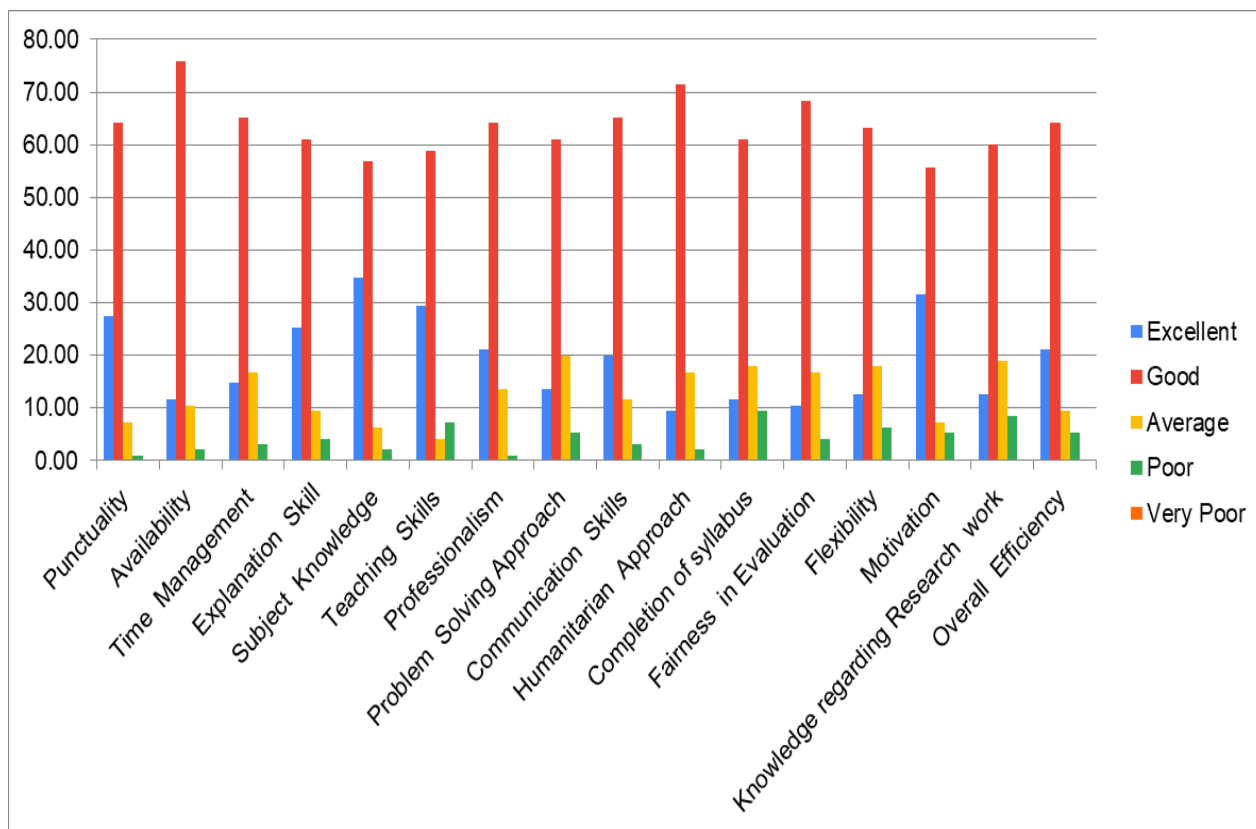


ESTD.1955

ਗੌ. ਕਾਲਜ ਆਫ਼ ਐਜੂਕੇਸ਼ਨ, ਪਟਿਆਲਾ

GOVERNMENT COLLEGE OF EDUCATION, PATIALA -147001

(NAAC Accredited - B)



*Signature*  
IQAC  
GOVT. COLLEGE OF EDUCATION  
PATIALA

*Inspector*  
GOVT. COLLEGE OF EDUCATION  
PATIALA  
April 2024



ESTD.1955

ਗੌ. ਕਾਲਜ ਆਫ਼ ਐਜੂਕੇਸ਼ਨ, ਪਟਿਆਲਾ

GOVERNMENT COLLEGE OF EDUCATION, PATIALA -147001

(NAAC Accredited - B)

## STUDENT FEEDBACK ON COLLEGE INFRASTRUCTURE AND ADMINISTRATION

The second parameter examined views of students on College Infrastructure and Administration. For this purpose the students were asked to rate their feedback of 15 items on a five point Likert scale. The results shows that the majority of students reported College Infrastructure and Administration as "good or excellent" in all the items except internet facility, canteen facility and hostel facility.

S.No.	Parameter	Excellent (5)	Good (4)	Average (3)	Poor (2)	Very Poor (1)	Average Score
1	Curriculum Design	10	50	9	7	0	3.83
		13.16%	65.79%	11.84%	9.21%	0.00%	
2	Overall Teaching	21	46	7	2	0	4.13
		27.63%	60.53%	9.21%	2.63%	0.00%	
3	Lab Facility	15	40	17	4	0	3.87
		19.74%	52.63%	22.37%	5.26%	0.00%	
4	Use of Technological Aids	10	43	17	6	0	3.75
		13.16%	56.58%	22.37%	7.89%	0.00%	
5	Internet Facility	3	34	23	16	0	3.32
		3.95%	44.74%	30.26%	21.05%	0.00%	
6	Library facility	28	39	6	3	0	4.21
		36.84%	51.32%	7.89%	3.95%	0.00%	
7	Canteen facility	1	28	22	25	0	3.07
		1.32%	36.84%	28.95%	32.89%	0.00%	
8	Time Table	13	44	11	8	0	3.82
		17.11%	57.89%	14.47%	10.53%	0.00%	
9	Co-curricular Facilities	13	45	17	1	0	3.92
		17.11%	59.21%	22.37%	1.32%	0.00%	
10	Examination Pattern	20	37	12	7	0	3.92
		26.32%	48.68%	15.79%	9.21%	0.00%	
11	Results & Assessment	8	51	13	4	0	3.83
		10.53%	67.11%	17.11%	5.26%	0.00%	
12	Event Celebrations	17	40	11	8	0	3.87
		22.37%	52.63%	14.47%	10.53%	0.00%	
13	Attendance System	20	48	6	2	0	4.13
		26.32%	63.16%	7.89%	2.63%	0.00%	
14	Hostel Facility (Optional)	1	37	20	18	0	3.28
		1.32%	48.68%	26.32%	23.68%	0.00%	
15	Overall efficiency	8	54	13	1	0	3.91
		10.53%	71.05%	17.11%	1.32%	0.00%	



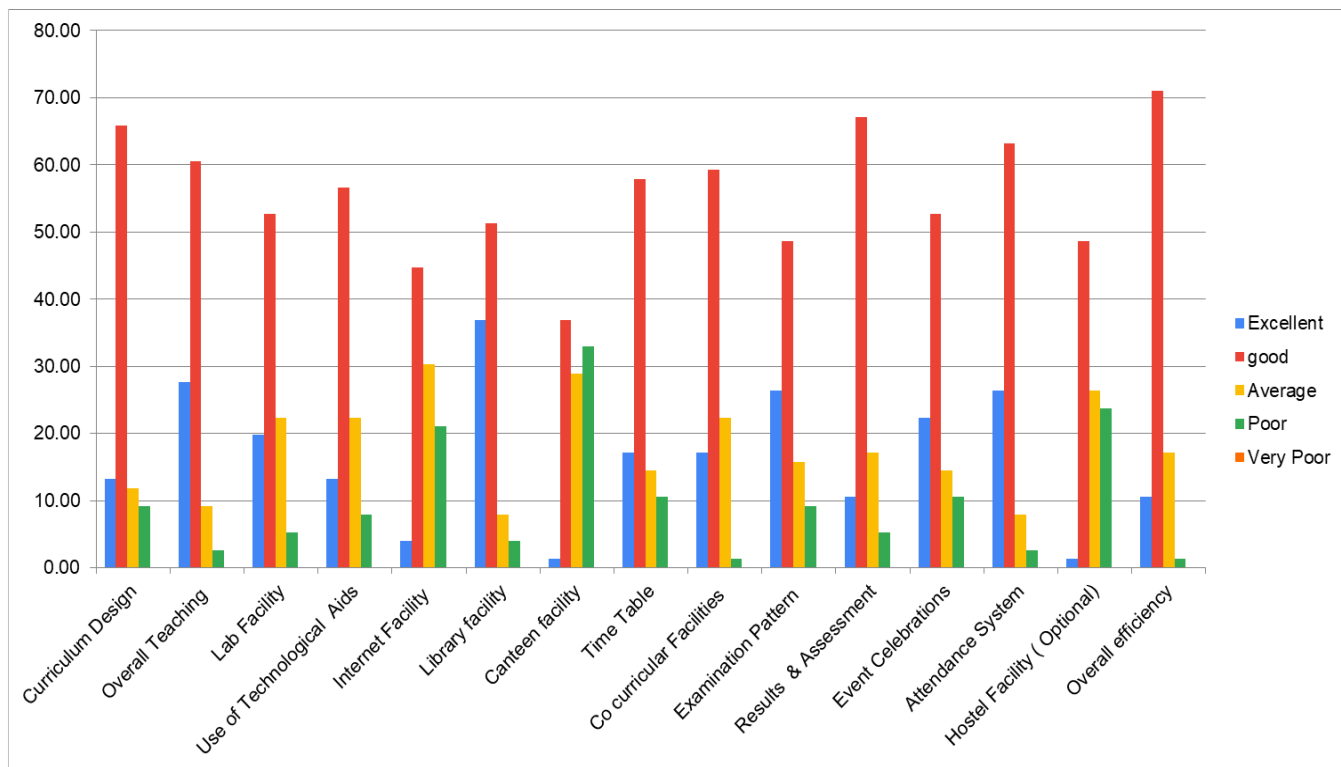


ESTD.1955

ਗੌ. ਕਾਲਜ ਆਫ਼ ਐਜੂਕੇਸ਼ਨ, ਪਟਿਆਲਾ

GOVERNMENT COLLEGE OF EDUCATION, PATIALA -147001

(NAAC Accredited - B)



*Signature*  
 IQAC  
 GOVT. COLLEGE OF EDUCATION  
 PATIALA

*Inspector*  
 April 2024  
 PATIALA



ESTD.1955

ਗੌ. ਕਾਲਜ ਆਫ਼ ਐਜੂਕੇਸ਼ਨ, ਪਟਿਆਲਾ

GOVERNMENT COLLEGE OF EDUCATION, PATIALA -147001

(NAAC Accredited - B)

## PARENT FEEDBACK ON COLLEGE INFRASTRUCTURE AND ADMINISTRATION

This parameter examined views of parents on College Infrastructure and Administration. For this purpose the parents were asked to rate their feedback of 15 items on a five point Likert scale. The results shows that the majority of parents reported College Infrastructure and Administration as "good or excellent" in all the items except internet facility, canteen facility and hostel facility.

S.No.	Parameter	Excellent (5)	Good (4)	Average (3)	Poor (2)	Very Poor (1)	Average Score
1	Curriculum Design	6	24	5	2	0	3.92
		16.22%	64.86%	13.51%	5.41%	0.00%	
2	Overall Teaching	6	26	5	0	0	4.03
		16.22%	70.27%	13.51%	0.00%	0.00%	
3	Lab Facility	4	23	8	2	0	3.78
		10.81%	62.16%	21.62%	5.41%	0.00%	
4	Use of Technological Aids	3	24	9	1	0	3.78
		8.11%	64.86%	24.32%	2.70%	0.00%	
5	Internet Facility	3	16	12	6	0	3.43
		8.11%	43.24%	32.43%	16.22%	0.00%	
6	Library facility	16	17	4	0	0	4.32
		43.24%	45.95%	10.81%	0.00%	0.00%	
7	Canteen facility	0	14	12	11	0	3.08
		0.00%	37.84%	32.43%	29.73%	0.00%	
8	Time Table	3	27	6	1	0	3.86
		8.11%	72.97%	16.22%	2.70%	0.00%	
9	Co curricular Facilities	4	25	8	0	0	3.89
		10.81%	67.57%	21.62%	0.00%	0.00%	
10	Examination Pattern	5	23	8	1	0	3.86
		13.51%	62.16%	21.62%	2.70%	0.00%	
11	Results & Assessment	2	28	6	1	0	3.84
		5.41%	75.68%	16.22%	2.70%	0.00%	
12	Event Celebrations	6	20	10	1	0	3.84
		16.22%	54.05%	27.03%	2.70%	0.00%	
13	Attendance System	3	31	3	0	0	4.00
		8.11%	83.78%	8.11%	0.00%	0.00%	
14	Hostel Facility	0	17	13	7	0	3.27
		0.00%	45.95%	35.14%	18.92%	0.00%	
15	Overall efficiency	3	28	5	1	0	3.89
		8.11%	75.68%	13.51%	2.70%	0.00%	

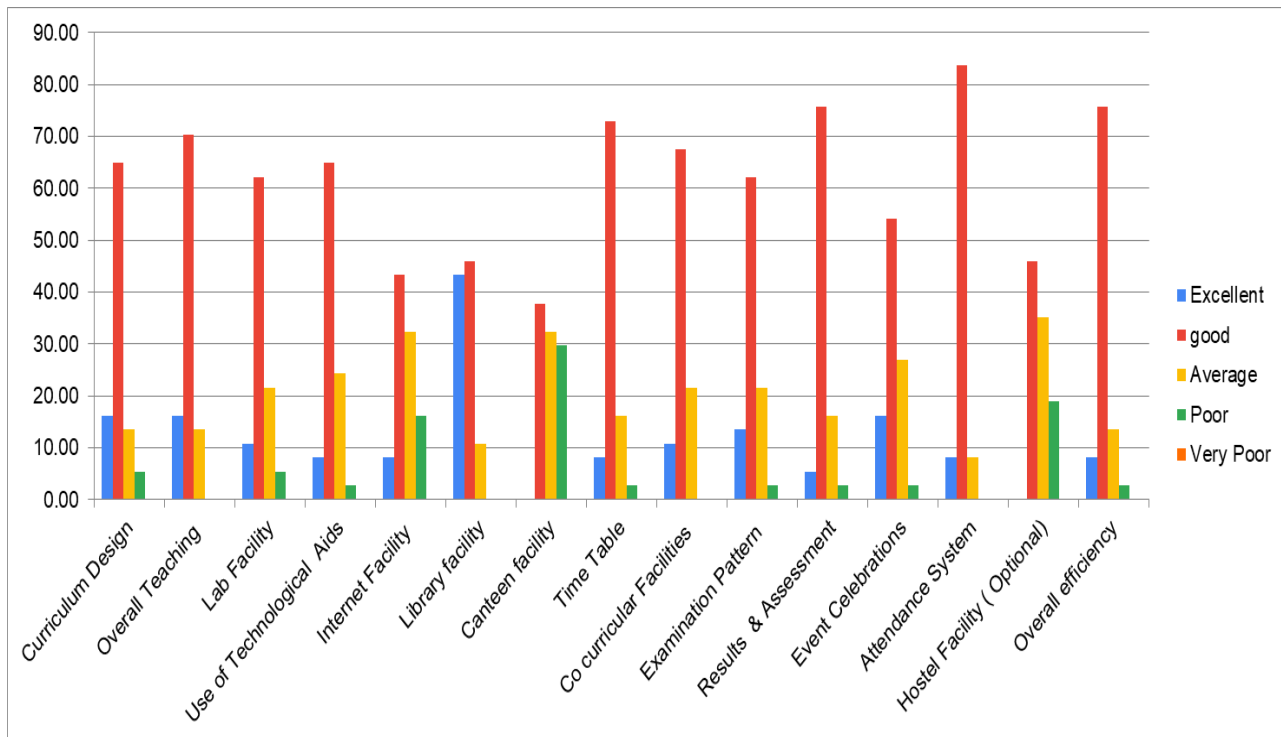


ESTD.1955

ਗੌ. ਕਾਲਜ ਆਫ਼ ਐਜੂਕੇਸ਼ਨ, ਪਟਿਆਲਾ

GOVERNMENT COLLEGE OF EDUCATION, PATIALA -147001

(NAAC Accredited - B)



  
Principal  
Govt. College of Education  
PATIALA

  
IQAC  
GOVT. COLLEGE OF EDUCATION  
PATIALA

  
Inspector  
April 2024  
PATIALA